

YUCATÁN



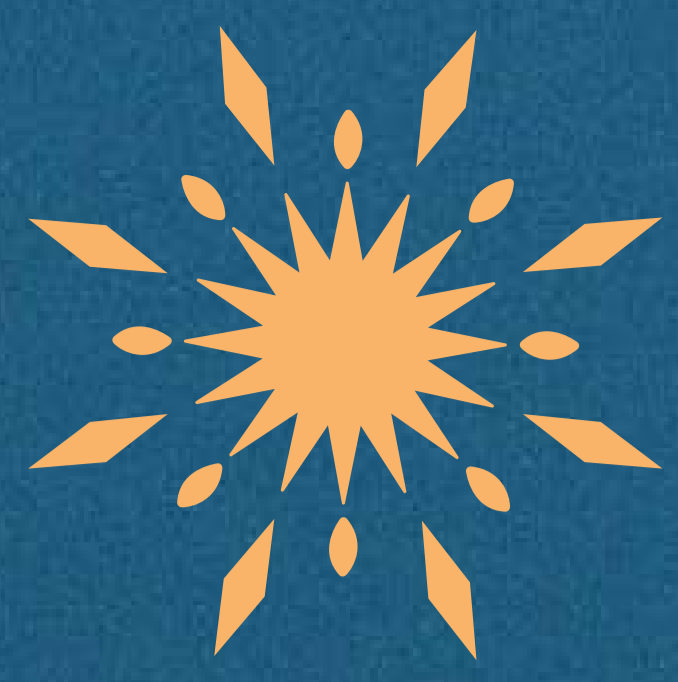
ALMA

RESIDENCIAL

CHOLUL



SOMOS EL DESARROLLO IDEAL PARA FAMILIAS
QUE BUSCAN UN LUGAR TRANQUILO CON
ESPACIOS RECREATIVOS AMPLIOS.
UBICADO EN LA ZONA CON UNA PLUSVALÍA
SOSTENIDA EN LOS ÚLTIMOS 15 AÑOS
CONOCIDO COMO EL TRIÁNGULO DORADO.



ALMA

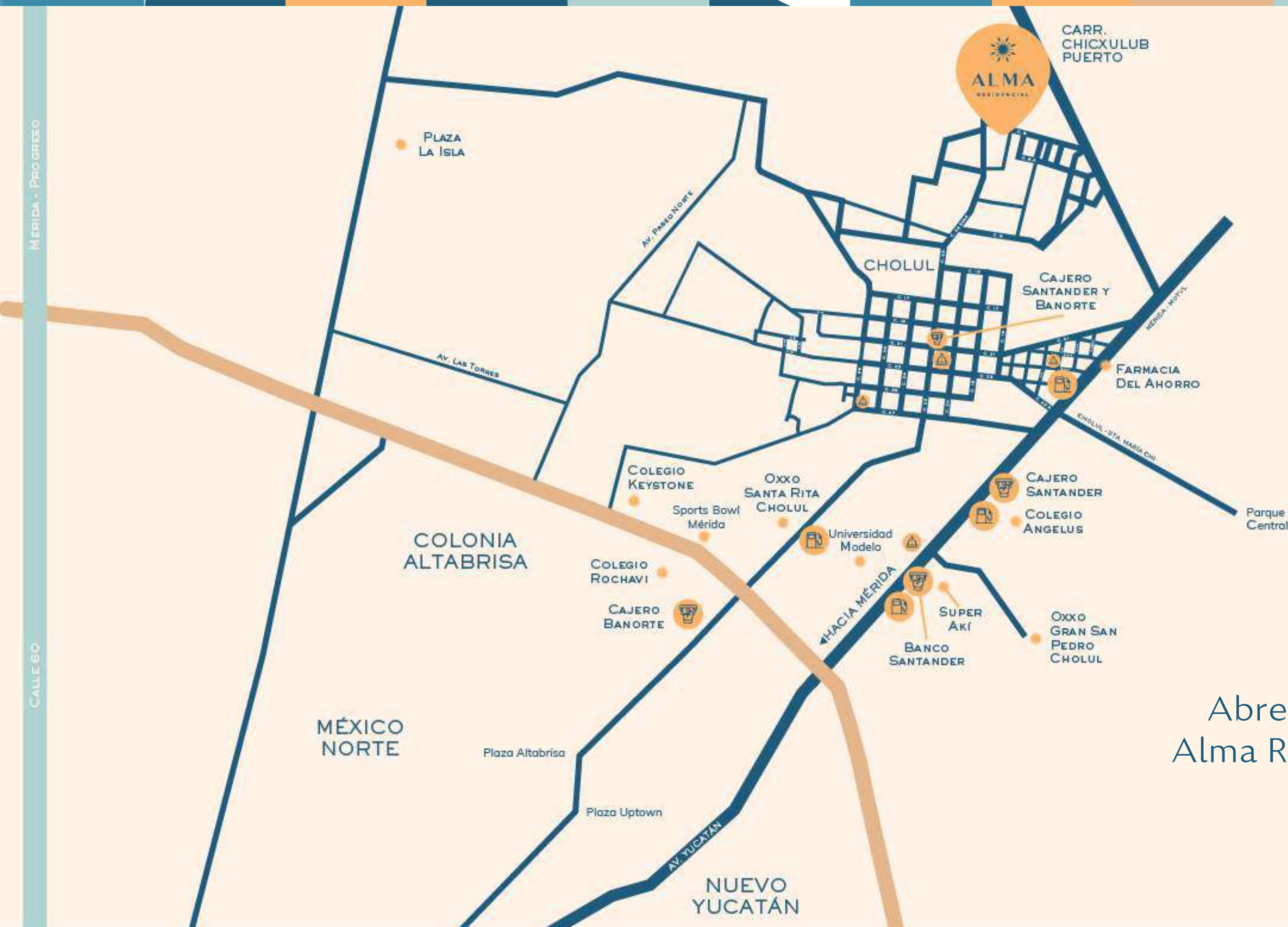
Cholul: El lugar ideal para vivir y crecer

¿SABÍAS ESTO SOBRE CHOLUL?

Forma parte del municipio de Mérida, siendo una localidad conurbada que se ha integrado plenamente al dinamismo de la ciudad.

Su nombre proviene de un árbol característico de la región, cuya madera, conocida como "madera de agua", es reconocida por su durabilidad y resistencia al deterioro incluso en ambientes húmedos. Su historia poblacional se remonta a 1900, en la actualidad cuenta con más de 12,000 habitantes.

Entre sus atractivos culturales destaca su *iglesia monumental* del siglo XVII que, junto con sus parques y su palacio municipal, le otorgan un carácter único.



<https://maps.app.goo.gl/McSwpGC1gwRCLFtV8>

Abre la liga para dirigirte a Alma Residencial a través de google maps.

CHOLUL, YUCATÁN

¿POR QUÉ ELEGIR CHOLUL?

Vivir en Cholul significa disfrutar de una calidad de vida excepcional, donde la tranquilidad, el sentido de comunidad y la conveniencia se unen para crear un entorno ideal.

Ubicación privilegiada

Cholul es parte del corredor de mayor plusvalía de Mérida (Cholul-Copó-Temozón), una zona que no ha dejado de incrementar su valor y atractivo. Además, está perfectamente conectada:

- A solo 6 kilómetros del periférico norte, con tres vialidades principales para entrar y salir.
- Acceso directo a la playa en un trayecto de 31 kilómetros por una carretera bien señalizada y transitada.

Comodidad y servicios cercanos

Cholul es una localidad consolidada que ofrece todos los servicios necesarios para una vida fácil y funcional:

- Transporte público continuo y eficiente hacia toda la ciudad.
- Comercios locales como mercados de carnes y verduras, tortillerías, panaderías, y múltiples tiendas de abarrotes.
- Tiendas de conveniencia abiertas las 24 horas (Oxxo, Seven).
- Plazas comerciales con tiendas departamentales, cines y restaurantes.
- Supermercados y farmacias de cadena.
- Servicios de ferreterías y tlapalerías.
- Acceso a plataformas digitales como Uber y Rappi que cubren la zona.

Un lugar con valor cultural

Cholul combina su historia y tradición con las ventajas de la vida moderna. Sus monumentos históricos y espacios públicos, como su iglesia del siglo XVII, son testigos de una riqueza cultural que sigue viva.



¿POR QUÉ ALMA?

Alma es más que un desarrollo habitacional; es un espacio diseñado con cuidado desde su planeación para construir una comunidad donde la comodidad, seguridad y calidad de vida sean protagonistas.

Diseño urbano

Nuestro diseño urbano prioriza la tranquilidad y la funcionalidad en cada detalle:

- Eje central eficiente. Una calle principal actúa como el corazón del desarrollo, distribuyendo el flujo vehicular de manera ordenada hacia calles cerradas y privadas. Este diseño transforma el tránsito de general a local, creando espacios seguros y apacibles ideales para la vida residencial.
- Motor lobby. El acceso al desarrollo cuenta con un motor lobby que permite a los visitantes esperar cómodamente dentro del desarrollo, evitando congestionamientos en la vía pública.

Vialidades pensadas para la comodidad

- Calles amplias. Todas nuestras calles son más amplias que el estándar, con 14.5 metros de ancho (2 metros adicionales), lo que permite tránsito en ambos sentidos y estacionamiento en ambos lados sin comprometer la fluidez.
- Eje principal. La calle principal de distribución destaca con 18 metros de ancho, garantizando un tránsito cómodo y fluido, complementado con jardineras que embellecen y delimitan el espacio.

Conexión con la naturaleza

En Alma valoramos profundamente nuestra relación con el entorno natural. Por ello:

- Hemos conservado los árboles con más de 25 años en todas nuestras áreas comunes, creando espacios frescos y sombreados que enriquecen la experiencia de vivir aquí.
- Cada rincón del desarrollo está pensado para disfrutar de la sombra y frescura que brinda la vegetación, reforzando nuestro compromiso con el bienestar y el respeto por el medio ambiente.



*Las imágenes publicadas son meramente ilustrativas y pueden diferir en el producto final.

Naturaleza: El Laurel

Un parque lleno de árboles maduros que brindan sombra y frescura, ideal para disfrutar del aire libre y la conexión con la naturaleza.

- Senderos sombreados. Caminos iluminados para caminar o sentarse en bancas dispuestas de manera orgánica.
- Zona infantil. Juegos diseñados para los más pequeños del hogar.
- Espacio para mascotas. Un área especialmente para que tus compañeros peludos también disfruten.
- Riego automatizado. Mantenimiento continuo para áreas verdes.

Activación: La Cantera

Un espacio donde el deporte es el protagonista y la convivencia activa toma vida.

- Pádel. Cancha panorámica con tecnología de última generación.
- Cancha de usos múltiples. Ideal para fútbol 5, básquetbol y tenis.
- Pista recreativa. Para patines, patinetas y más.



Social: Cacao

Un espacio íntimo y cerrado para celebrar momentos inolvidables en compañía de tus seres queridos, donde tendrás:

- Área cerrada. Totalmente equipado, vestido y climatizado
- Terraza semi techada. Un espacio abierto con árboles, para cocinar al aire libre

Esparcimiento: La Plaza

El corazón del desarrollo, donde la cultura y la convivencia se encuentran.

- Salón de eventos (El Altar). Para reuniones formales con capacidad de hasta 60 personas.
- Terraza con piscina (El Estanque). Perfecta para celebraciones informales o momentos de relajación.
- Salón de usos múltiples (El Faro). Un espacio versátil para clases, reuniones o actividades recreativas.

Estacionamiento de visitas

Alma ofrece 45 espacios de estacionamiento distribuidos estratégicamente dentro del desarrollo, asegurando que ninguno de ellos esté frente a predios particulares para mayor privacidad y comodidad.



PREDIOS PARTICULARES

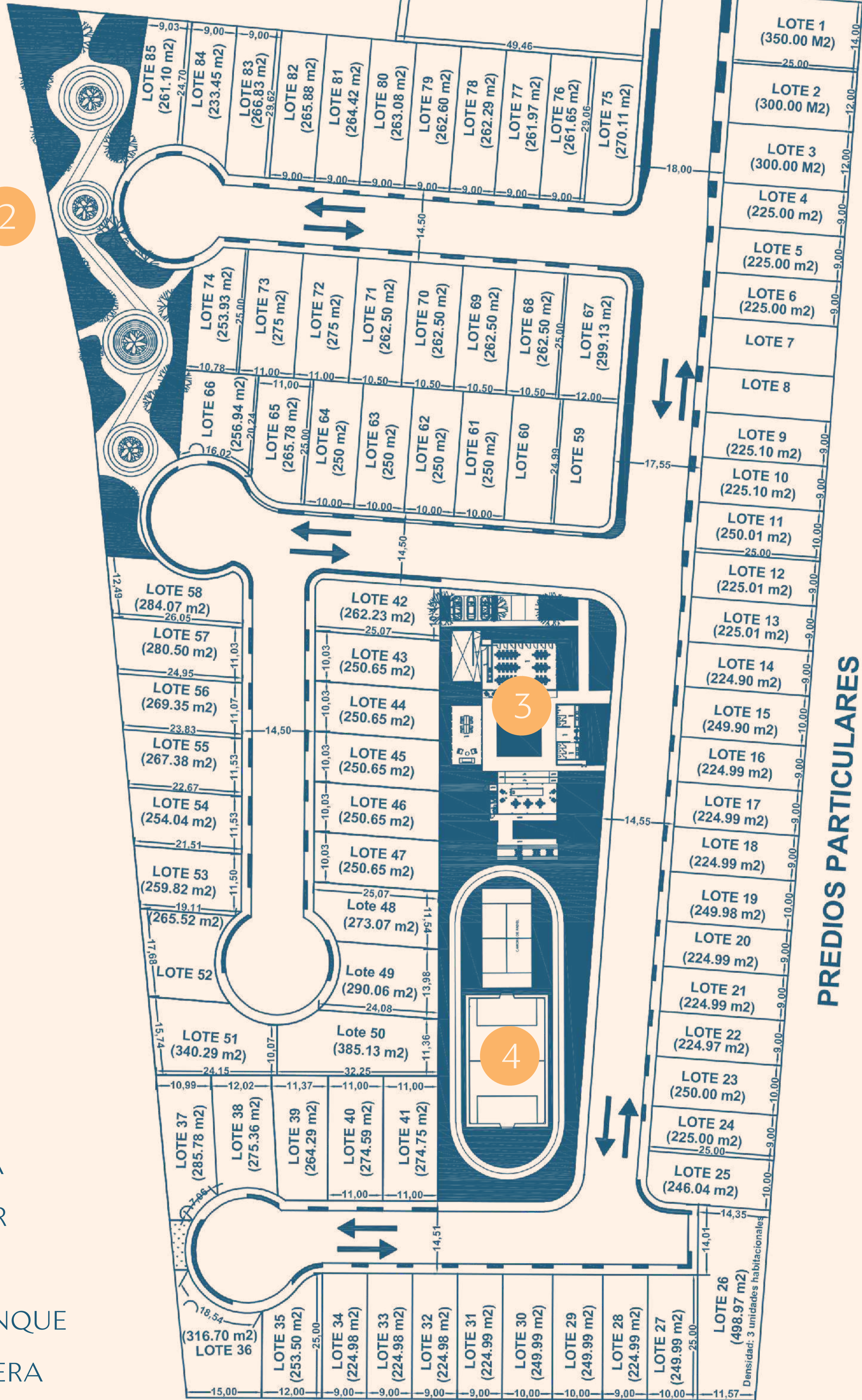
2

CALLE 5

1

PREDIOS PARTICULARES

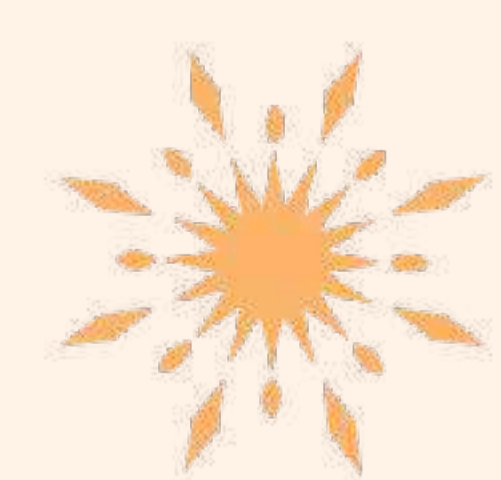
LOTE 86
(2,251.36 m²)
LOTE PARA 24 UNIDADES
DEPARTAMENTALES



PREDIOS PARTICULARES

1. CACAO
2. LAUREL
3. LA PLAZA
4. LA CANTERA

PREDIOS PARTICULARES





ALMA

RESIDENCIAL

El desarrollo ideal para
familias extraordinarias.

NUESTRAS AMENIDADES



Caseta de Vigilancia con barrera vehicular y acceso a través de TAG.



Área lounge climatizada de 12 x 4 m. con cocineta, barra, nevera, pantalla de TV y jardín exterior privado.



Salón para eventos para 60 personas, cerrado, climatizado y con espacios para áreas de trabajo y servicio.



Terraza techada y no techada.



Plaza patio central con sombra natural.



NUESTRAS AMENIDADES



Salón climatizado para usos generales.



Piscina con canal de nado



Cancha de usos múltiples



Cancha de Pádel



Pista de Jogging/patinaje

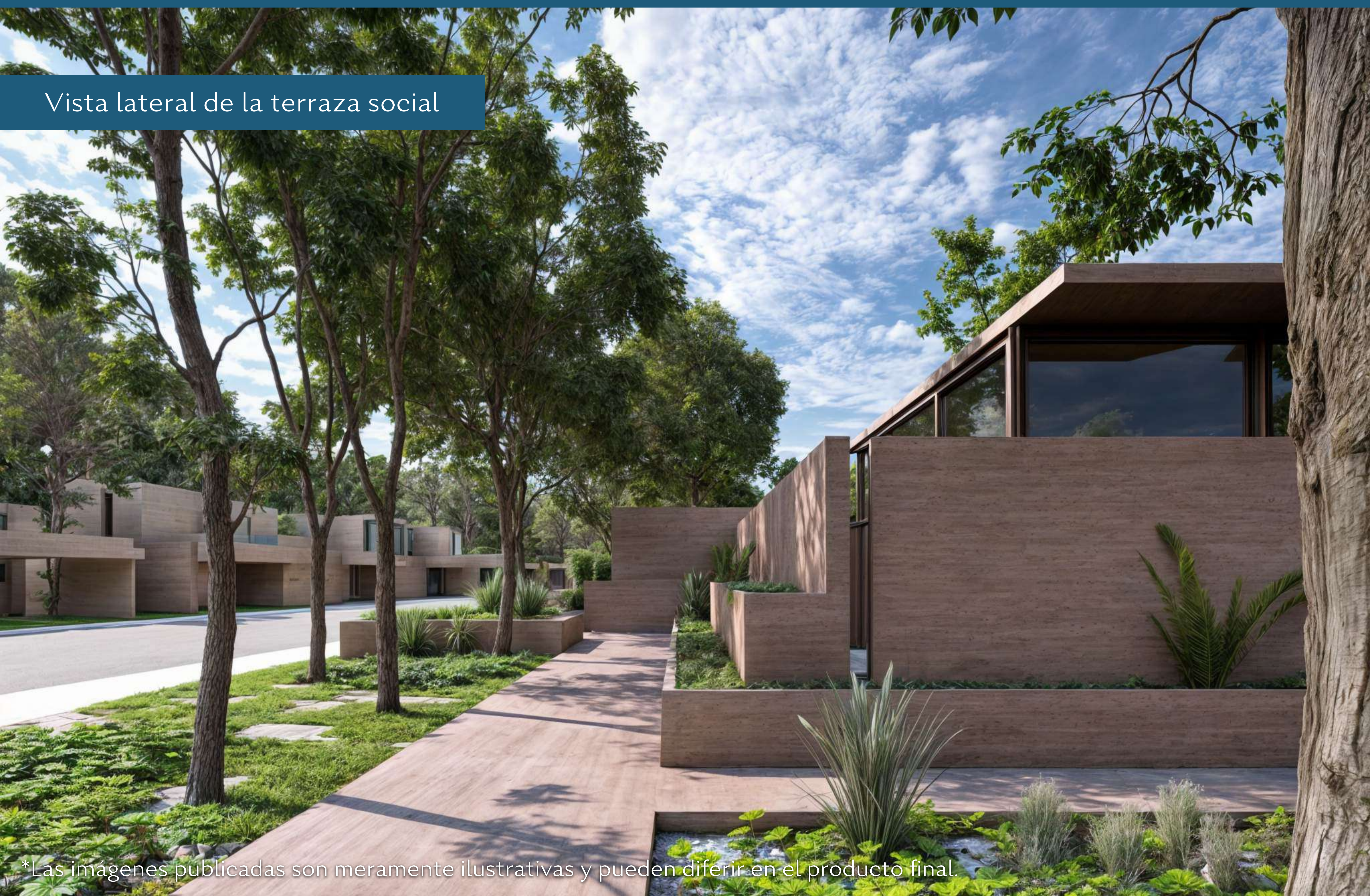


Área de meditación/relajación



Área de juegos infantiles

Vista lateral de la terraza social



*Las imágenes publicadas son meramente ilustrativas y pueden diferir en el producto final.



4

HECTÁREAS TOTALES
DEL DESARROLLO

86

LOTES EN TOTAL
(84 UNIFAMILIARES Y 2
MULTIFAMILIARES)

12

AMENIDADES



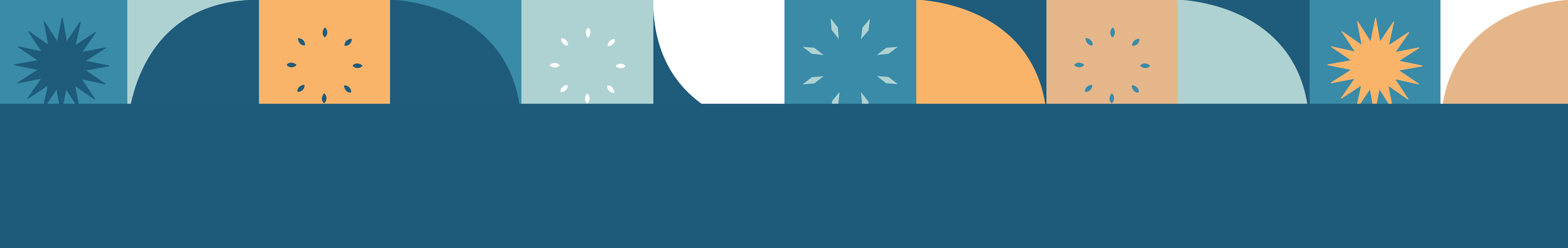


Caseta de entrada



*Las imágenes publicadas son meramente ilustrativas y pueden diferir en el producto final.





Piscina



*Las imágenes publicadas son meramente ilustrativas y pueden diferir en el producto final.

Terraza social



*Las imágenes publicadas son meramente ilustrativas y pueden diferir en el producto final.





Caseta de entrada



*Las imágenes publicadas son meramente ilustrativas y pueden diferir en el producto final.

Vista aérea



*Las imágenes publicadas son meramente ilustrativas y pueden diferir en el producto final.



El Cacao



*Las imágenes publicadas son meramente ilustrativas y pueden diferir en el producto final.



ALMA

RESIDENCIAL