



TALIVA

📍 Montes de Amé

TALIVA

Departamentos

📍 Montes de Amé

Donde la **comodidad, modernidad y la elegancia** se unen para crear una experiencia única en departamentos. Ubicados en la zona más exclusiva de la ciudad, **Montes de Amé**. Nuestro proyecto es ideal para aquellos que buscan **rentabilidad a largo plazo** y seguridad en su inversión.

¡No esperes más!



*IMAGEN ILUSTRATIVA



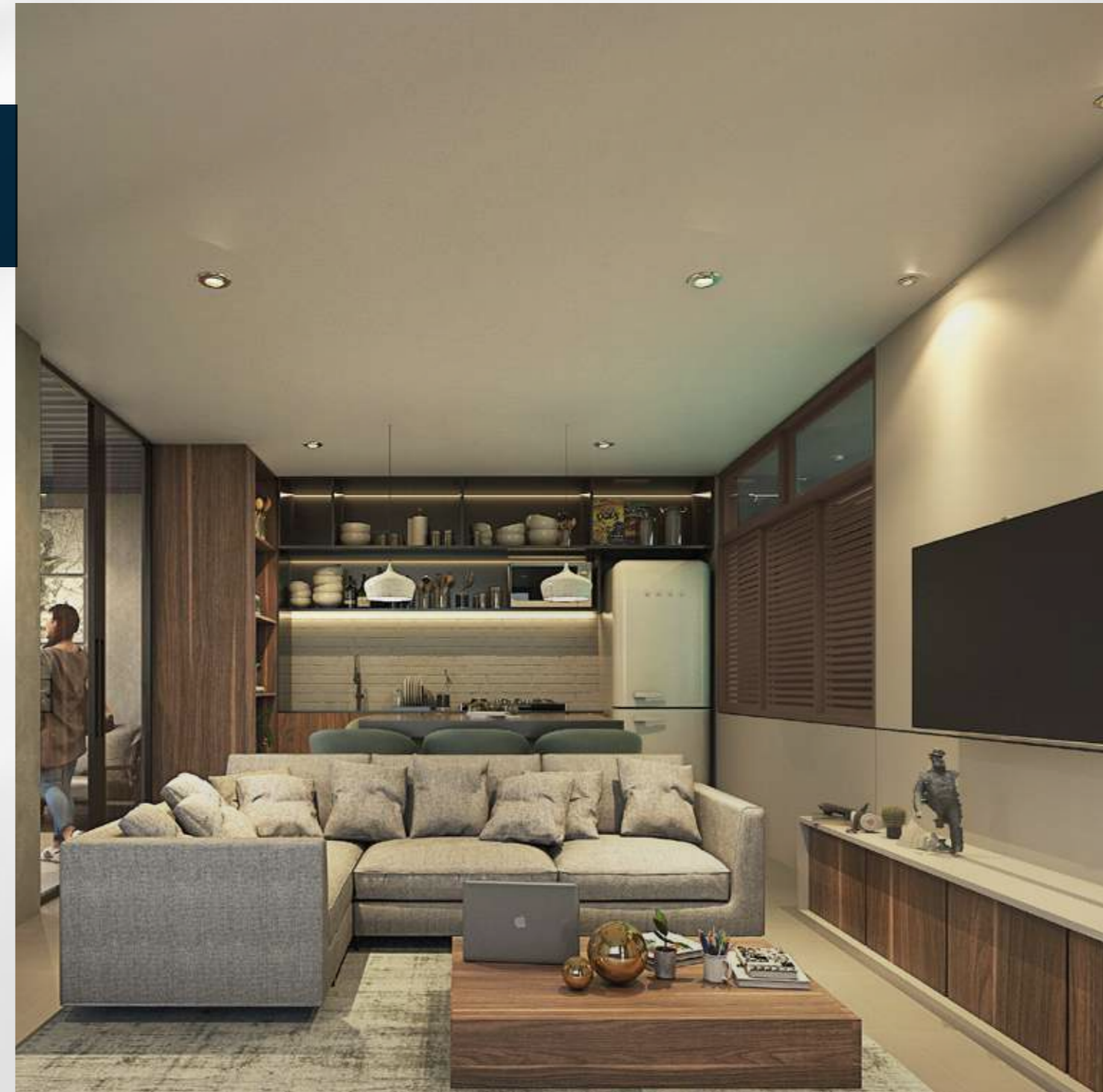
Ubicación.

Calle 77 x 38 y 36 Montes de Amé, Mérida, Yucatán

CARACTERÍSTICAS

diferenciales

- Alacena.
- Cocina con granito y muebles bajo cubierta.
- Parrilla eléctrica de 4 quemadores.
- Tarja de submontar y monomando.
- Calentador eléctrico de paso.
- Isla/Comedor con base de block y granito sobrepuesto.
- Preparación para aires acondicionados en cada nivel.



*IMAGEN ILUSTRATIVA

*IMAGEN ILUSTRATIVA



*IMAGEN ILUSTRATIVA



*IMAGEN ILUSTRATIVA



*IMAGEN ILUSTRATIVA



*IMAGEN ILUSTRATIVA



Servicios

COMODIDAD, MODERNIDAD Y LA ELEGANCIA



CASETA



ÁREA DE
BASURA



ILUMINACIÓN
EXTERIOR



VEGETACIÓN Y
RIEGO AUTOMÁTICO



ESTACIONAMIENTO
CON LONARIAS



ELEVADOR



INTERFÓN



INSTALACIÓN Y

acabados

- Muros de blocks de 15x20x40 de 2.60m de altura aproximadamente.
- Pisos de cerámico y cemento blanco como derretido en interiores.
- Cimientos y desplantes de mampostería de piedra de 30 cm de espesor.
- Acabado superior azotea con aplicación de calcreto e impermeabilizada.
- Ventanas corredizas y puertas de 3" de aluminio en color negro y vidrio transparente de 6 mm.



*IMAGEN ILUSTRATIVA

- Instalación sanitaria con tubería PVC de 4" y 2" en baño y cocina. Incluye registros de 40x40 cm (o según diseño), con tapa de concreto sellada para su mejor limpieza y descarga final a planta de tratamiento.
- Puerta abatible de tambor con bastidor de pino y tri-play de caobilla y marco de pino para acceso principal.

Planta Baja

DEPARTAMENTO 11 | 12 | 13 | 14



Planta Baja

DEPARTAMENTO 15 | 16



1er Nivel (2do piso)

DEPARTAMENTO 21 | 22 | 25 | 26



1er Nivel (2do piso)

DEPARTAMENTO 23 | 24



2do Nivel (3er piso)

DEPARTAMENTO 31 | 32 | 35 | 36



ROOFTOP/DEPTO. 31|32|35|36

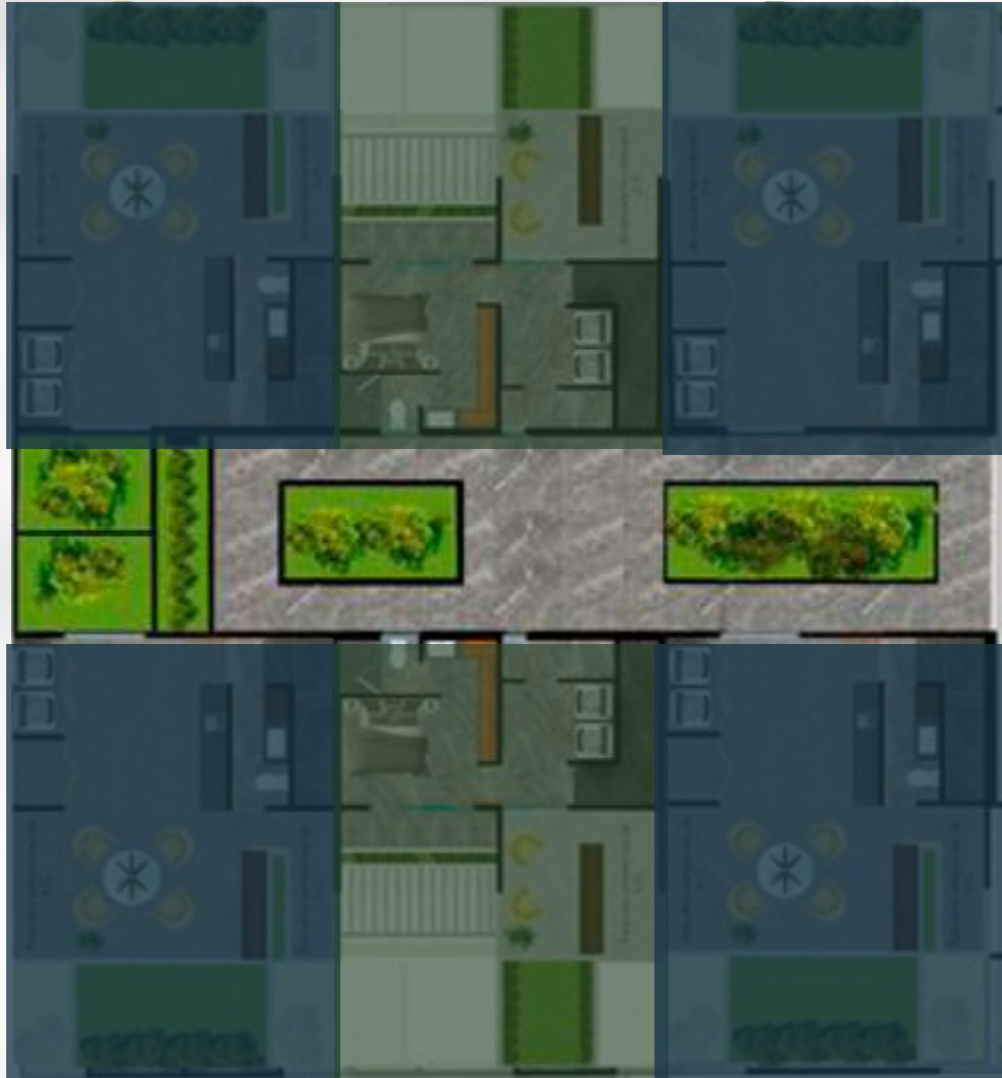
2do Nivel (3er piso)

DEPARTAMENTO 33 | 34



ROOFTOP/DEPTO. 33 | 34

Roof





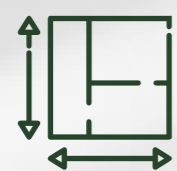
CONOCE LOS
2 MODELOS DE

departamento

DE 1 O 2 RECÁMARAS

TALIVA

DEPARTAMENTO DE 1 Recámara



61.51 m² + 15.9 m²
de terraza.



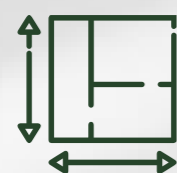
13.2 m² de estacionamiento (1 cajón)

- 1 recámara con baño completo con meseta de mármol, lavabo de sobreponer e inodoro de una pieza.
- Cocina con parrilla eléctrica, granito y gabinetes inferiores de madera.
- Sala y comedor con meseta de granito.
- Medio baño para visitas con meseta de mármol e inodoro de una pieza.
- Área de lavado y centro de carga.

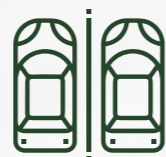


*IMAGEN ILUSTRATIVA

DEPARTAMENTO DE 2 Recámaras



C: 85.6 m² + 8.60 m² de jardín.
Depto. 15 y 16. C: 85.6 m² +
17.41 m² de jardín



26.4 m² de estacionamiento (2 cajones)

• 2 recámaras con baños completos con meseta de mármol, lavabo de sobreponer e inodoros de una pieza.

Cocina con parrilla eléctrica, granito y gavetas inferiores de madera.

• Sala y comedor con meseta de granito.

Área de lavado y centro de carga.

• Medio baño para visitas con meseta de mármol e inodoro de una pieza.

• Jardín o Roof (desde 8.6 hasta 46.6m²)

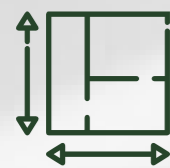
• Más detalles en la sección de precios*



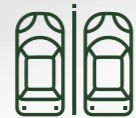
*IMAGEN ILUSTRATIVA

2 Recámaras + Roof

SEPARADAS



95.41 m² + 30 m²
de terraza.



26.4 m² de estacionamiento (2 cajones)

DISTRIBUCIÓN

- 1 recámara con baño completo
- Cocina, sala y comedor.
- 1 recámara con baño completo en el Roof.
- Área de lavado.
- Jardín o roof de 30 m².
- Más detalles en la sección de precios*



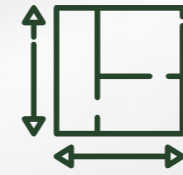
*IMAGEN ILUSTRATIVA



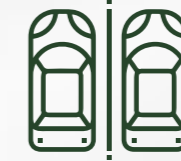
*IMAGEN ILUSTRATIVA

2 Recámaras

SEPARADAS



Esquinas: 91.8 m² +
46.6 m² terraza/roof



26.4 m² de estacionamiento (2 cajones)



ROOFTOP/DEPTO. 31|32|35|36

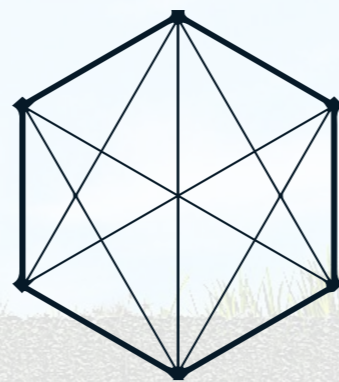
DISTRIBUCIÓN

- 1 recámara con baño completo
- Cocina, sala y comedor.
- 1 recámara con baño completo en el Roof.
- Área de lavado.
- Jardín o roof de 46.6m².
- Más detalles en la sección de precios*

Master plan

PLANTA BAJA





TALIVA

DESARROLLADO POR:



*Todo lo que se muestra en esta presentación es solamente ilustrativo, y podrá sufrir modificaciones de acuerdo a disponibilidad. No constituye un compromiso, obligación u oferta a su poseedor. Aplican términos y condiciones de compra. Todo los derechos reservados.