



**HAUT** apts.  
benito Juárez nte.

# Vivir en la Ciudad

HAUT es un conjunto de 17 departamentos de una y dos recámaras, ubicado en Benito Juárez Norte, simplemente la mejor zona de la ciudad: cerca de los mejores restaurantes, plazas comerciales, bares, gimnasios y hospitales.

En una ciudad con un crecimiento tan acelerado como Mérida, HAUT es una oportunidad única de inversión que redefine el concepto de lo que significa el lujo: vivir cerca de lo mejor que la ciudad puede ofrecer.

apts. benito juárez nte.



Imágenes únicamente ilustrativas sujetas a cambios sin previo aviso.



**A tu  
alcance**

-  Centros Comerciales
-  Restaurantes
-  Hospitales
-  Centros Educativos
-  Museos



Vivir en la ciudad y  
cerca de todo, es el  
nuevo lujo.



Imágenes únicamente ilustrativas  
sujetas a cambios sin previo aviso.

# Los 4 pilares de HAUT:

1. Urbanidad funcional
2. Materiales y acabados de calidad
3. Elegancia y limpieza en el diseño
4. Conexión con la naturaleza



Imágenes únicamente ilustrativas sujetas a cambios sin previo aviso.

## *La vista al salir de tu depa*

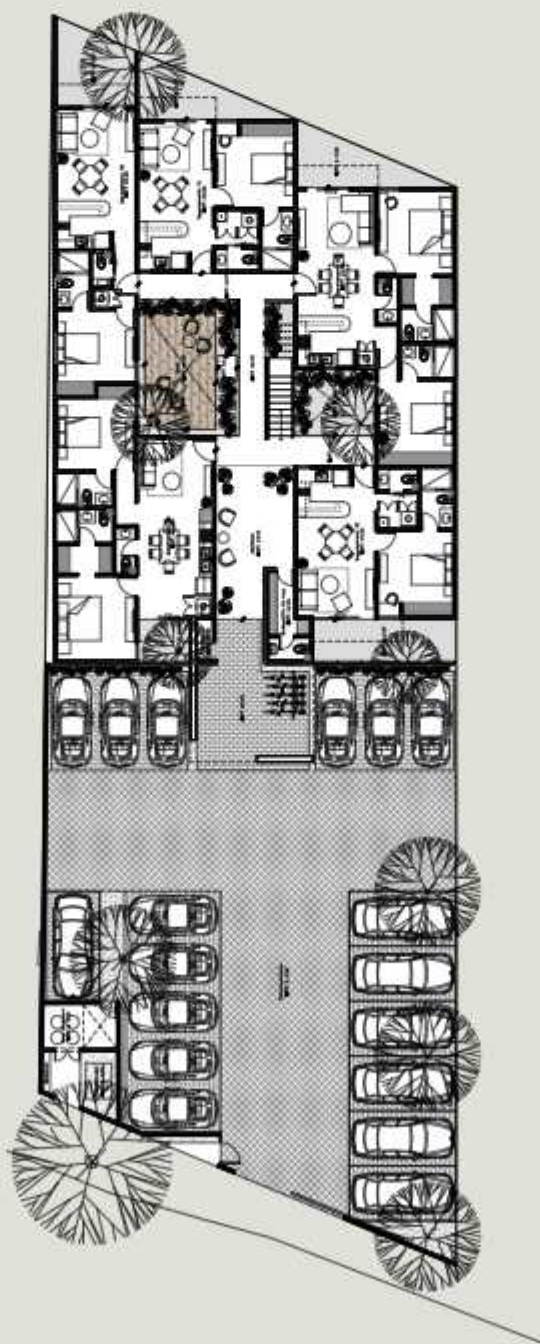
HAUT es un espacio práctico y funcional, con todo lo esencial para los amantes de la vida intraurbana.

En medio del conjunto se encuentra un pequeño oasis en donde la naturaleza adquiere protagonismo.

# Master Plan



## Planta Baja



# Master Plan



## Planta Primer Nivel





# Master Plan



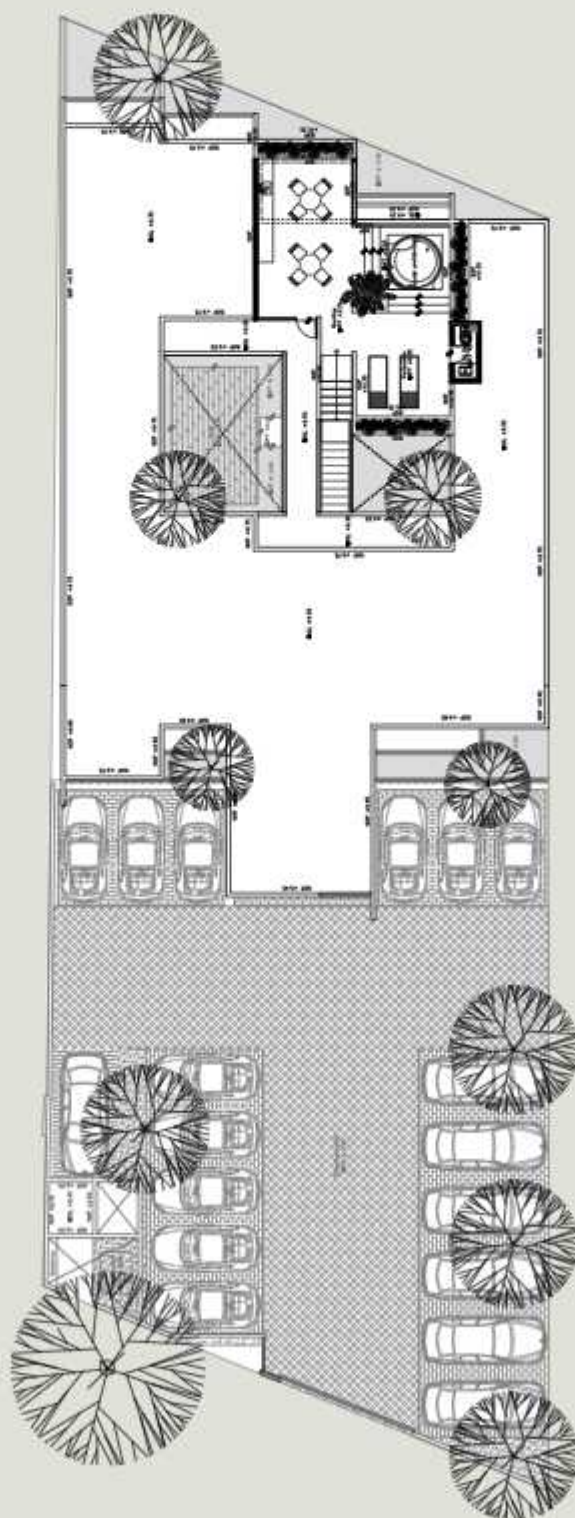
## Planta Segundo Nivel



# Master Plan



## Planta Rooftop





# Depto tipo A

79.68 m<sup>2</sup>

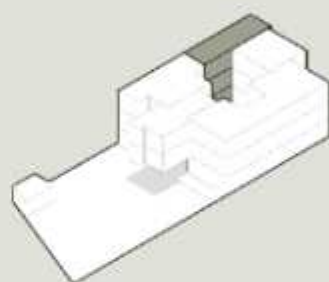
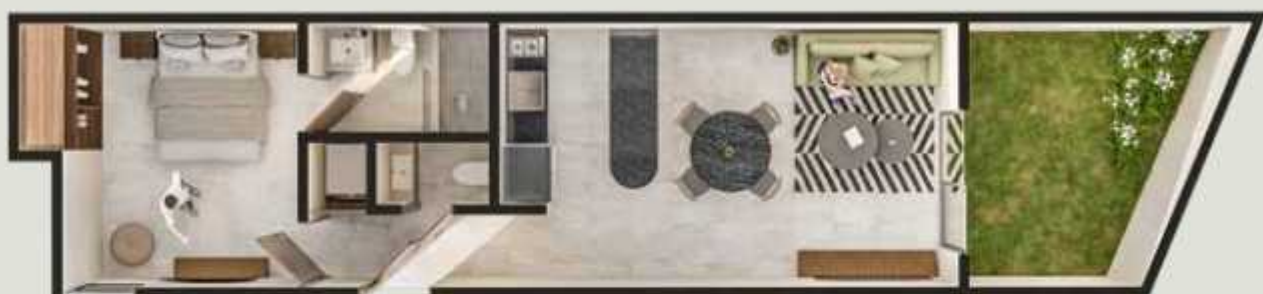
3 Unidades

## Equipamiento:

- Cocina con muebles inferiores, parrilla y granito
- Closet semivestido
- Calentador eléctrico
- Cancel fijo en baño

## Espacios:

- Sala- comedor
- Cocina
- Área de lavado
- Recámara con closet/vestidor (*sin puertas*)
- Recámara con closet (*sin puertas*)
- 2 baños completos
- 1/2 baño
- 1 cajón de estacionamiento
- Planta baja con terraza
- Niveles superiores con balcón



## Depto tipo B

50.71 m<sup>2</sup>

3 Unidades

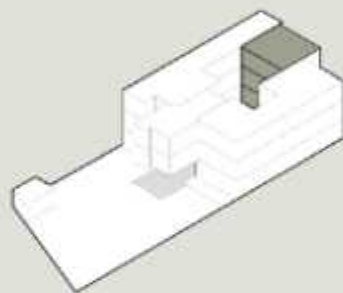
### Equipamiento:

- Cocina con muebles inferiores, parrilla y granito
- Closet semivestido
- Calentador eléctrico
- Cancel fijo en baño

### Espacios:

- Sala-comedor
- Cocina
- Área de lavado
- Recámara con clóset (*sin puertas*)
- 1 baño completo
- 1/2 baño
- 1 cajón de estacionamiento
- Planta baja con terraza
- Niveles superiores con balcón





## Depto tipo C

51.97 m<sup>2</sup>

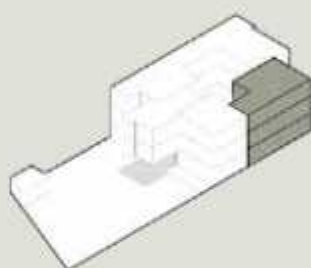
3 Unidades

### Equipamiento:

- Cocina con muebles inferiores, parrilla y granito
- Closet semivestido
- Calentador eléctrico
- Cancel fijo en baño

### Espacios:

- Sala- comedor
- Cocina
- Área de lavado
- Recámara con closet (*sin puertas*)
- 1 baño completo
- 1/2 baño
- 1 cajón de estacionamiento
- Planta baja con terraza
- Niveles superiores con balcón



## II ▲ Depto tipo D

■ 78.81 m<sup>2</sup>

■ 3 Unidades

### Equipamiento:

- Cocina con muebles inferiores, parrilla y granito
- Closet semivestido
- Calentador eléctrico
- Cancel fijo en baño

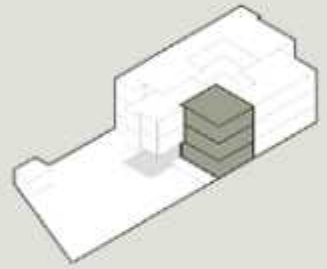
### Espacios:

- Sala-comedor
- Cocina
- Área de lavado
- Recámara con closet/vestidor (*sin puertas*)
- Recámara con closet (*sin puertas*)
- 2 baños completos
- 1/2 baño
- 1 cajón de estacionamiento
- Planta baja con terraza
- Niveles superiores con balcón



Imágenes únicamente ilustrativas sujetas a cambios sin previo aviso.





## Depto tipo E

53.02 m<sup>2</sup>

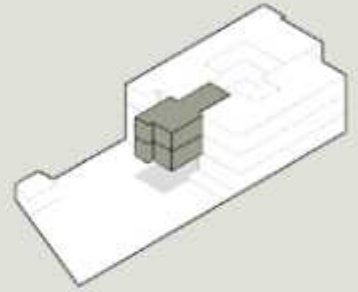
3 Unidades

### Equipamiento:

- Cocina con muebles inferiores, parrilla y granito
- Closet semivestido
- Calentador eléctrico
- Cancel fijo en baño

### Espacios:

- Sala-comedor
- Cocina
- Área de lavado
- Recámara con closet (*sin puertas*)
- 1 baño completo
- 1/2 baño
- 1 cajón de estacionamiento
- Planta baja con terraza
- Niveles superiores con balcón



# II ▲ ■ Depto tipo F

55.27 m<sup>2</sup>

2 Unidades

## Equipamiento:

- Cocina con muebles inferiores , parrilla y granito
- Closet semivestido
- Calentador eléctrico
- Cancel fijo en baño

## Espacios:

- Sala- comedor
- Cocina
- Área de lavado
- Recámara con clóset/vestidor *(sin puertas)*
- 1 baño completo
- 1/2 baño
- 1 cajón de estacionamiento
- Planta baja con terraza
- Niveles superiores con balcón



Imágenes únicamente ilustrativas  
sujetas a cambios sin previo aviso.



Imágenes únicamente ilustrativas  
sujetas a cambios sin previo aviso.

---

## Amenidades

- Rooftop
- Jacuzzi
- Terraza
- Área de camastros
- Área Grill
- 1/2 baño
- Deck





Imágenes únicamente ilustrativas  
sujetas a cambios sin previo aviso.

HAUT

UN DESARROLLO MÁS DE:

**//consur<sup>®</sup>**  
desarrollos.

**PUNTO ARQ**

Diseño arquitectónico por Punto Arq.

HAUT  
desarrollos  
//HAUT//  
desarrollos