



ARENNA

TEMOZÓN NORTE, MÉRIDA, YUCATÁN.

UBICACIÓN

Ubicada en la ciudad más segura de México, la ciudad de Mérida Yucatán, "ARENNA" se encuentra en la colonia Temozón Norte, la colonia que a lo largo de 10 años ha tenido los mayores incrementos de plusvalía en toda la ciudad.

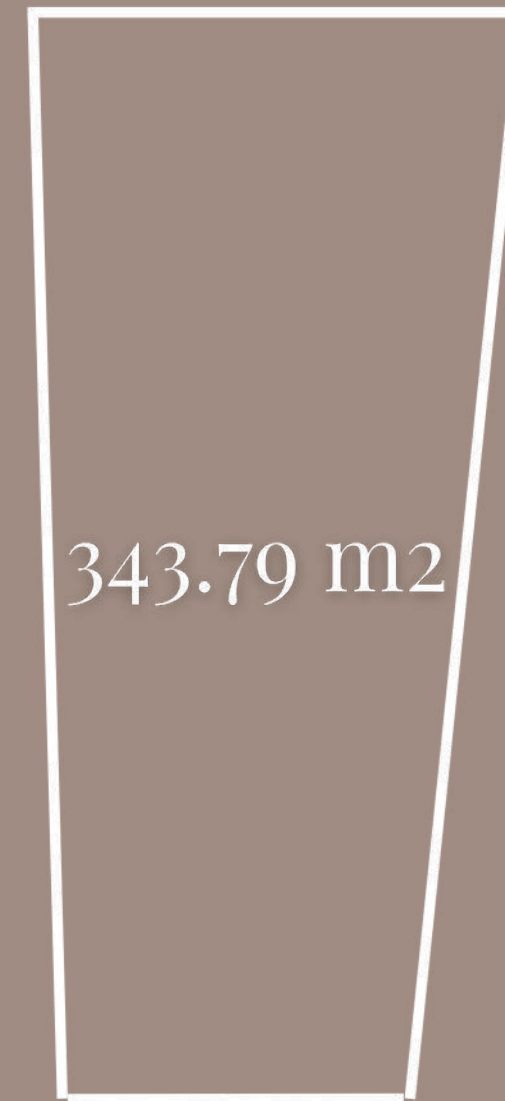




TERRENO

FRENTE: 12.22 m

FONDO: 31.16 m



343.79 m²

CONSTRUCCIÓN: 318.69 m²

Características que hacen de esta casa tu mejor opción:

- ACCESO POR 2 CALLES, LA FRONTAL Y LA POSTERIOR.
- COCHERA TECHADA PARA 3 VEHICULOS.
- ACCESO PEATONAL CON JARDIN DE BIENVENIDA.
- DOBLE ALTURA EN SALA.
- WET-BAR EN PISCINA, CON SU BAÑO TOTALMENTE INDEPENDIENTE.
- TERRAZA EXTERIOR TECHADA DE GRAN TAMAÑO.
- NICHOS PARA OCULTAR PUERTAS CORREDIZAS Y CONECTAR COMPLETAMENTE EL ESPACIO INTERIOR CON EL EXTERIOR.



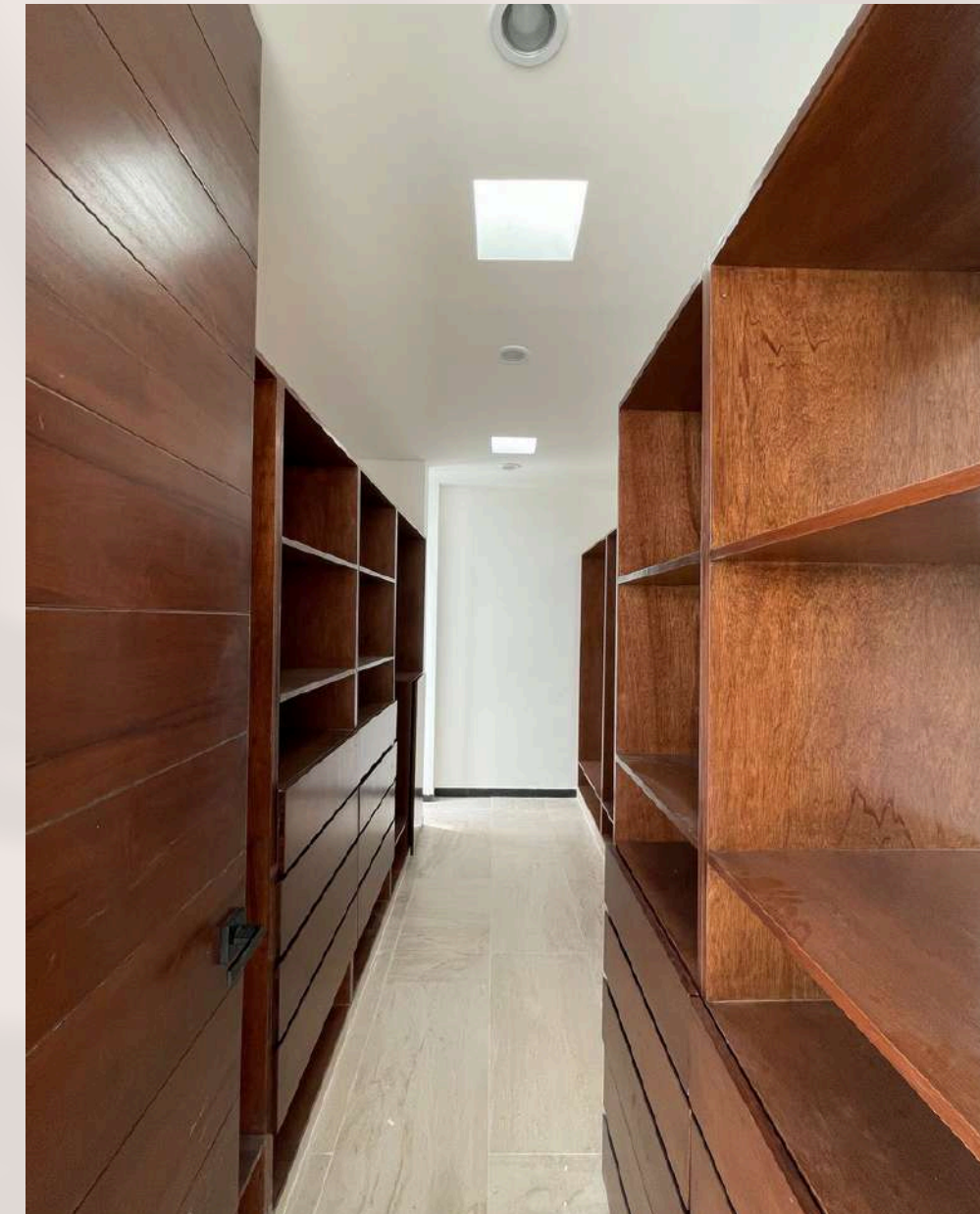
Acabados:



- RECUBRIMIENTO EN MUROS DE LA FACHADA FRONTAL Y POSTERIOR A BASE DE PIEDRA PREFABRICADA STONE COP.
- PISO CERAMICO DE 45 X 90.
- PISO DE CEMENTO ESTAMPADO COLOR GRIS TIPO LAJA EN COCHERA.
- CARPINTERIA CAOBILLA
- ZOCLOS DE ALUMINIO COLOR NEGRO
- RECUBRIMIENTOS DE TRAVERTINO EN SUPERFICIES DE REGADERAS Y MESETAS DE BAÑOS.
- RECUBRIMIENTO DE MESETAS DE COCINA EN GRANITO.
- *RECUBRIMIENTO DE MARMOL MONTERREY EN ESCALERAS INTERIORES, MURO Y BARRA DEL WET-BAR.
- *RECUBRIMIENTO DE SUPERFICIES DE MESETAS EN COCINA DE GRANITO BLANCO ROMA.
- *RECUBRIMIENTO EN PISCINA A BASE DE PIEDRA NATURAL SUKABUMI.

Incluye:

1. CARPINTERÍA EN GAVETAS INFERIORES Y SUPERIORES DE COCINA.
2. CARPINTERÍA EN WALKING CLOSET DE LA RECÁMARA PRINCIPAL.
3. HIDRONEUMÁTICO PARA DARLE MEJOR PRESIÓN AL AGUA.
4. MOTOBOMBA DEL SISTEMA DE FILTRACIÓN PARA LA PISCINA.
5. CISTERNA.
6. POZO.
7. BIODIGESTOR.
8. VEGETACIÓN.
9. PORTÓN DE HERRERIA EN COCHERA.
10. CERCA ELÉCTRICA





Planta Arquitectónica Baja

- | | | |
|------------------------|-------------|-------------------|
| 1. Vestíbulo | 7. Alacena | 13. Bodega |
| 2. Cochera | 8. Cocina | 14. Wet bar |
| 3. Pasillo de servicio | 9. Comedor | 15. Recámara |
| 4. Cto. de servicio | 10. Sala | 16. Recámara ppal |
| 5. Baño | 11. Terraza | 17. Closet |
| 6. Lavadero | 12. Alberca | 18. Sala de TV |





Planta Arquitectónica Baja

- | | | |
|------------------------|-------------|-------------------|
| 1. Vestíbulo | 7. Alacena | 13. Bodega |
| 2. Cochera | 8. Cocina | 14. Wet bar |
| 3. Pasillo de servicio | 9. Comedor | 15. Recámara |
| 4. Cto. de servicio | 10. Sala | 16. Recámara ppal |
| 5. Baño | 11. Terraza | 17. Closet |
| 6. Lavadero | 12. Alberca | 18. Sala de TV |





SALA

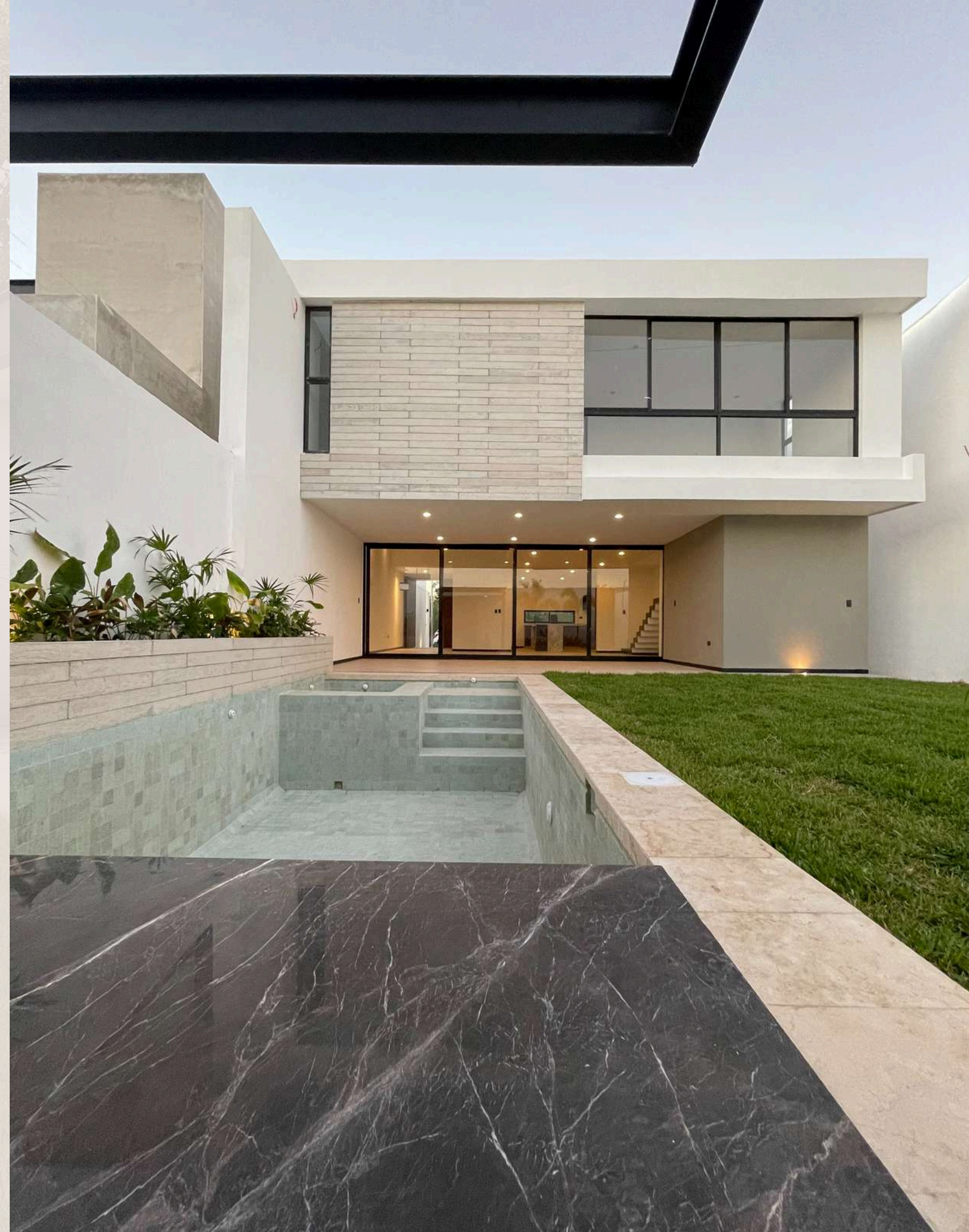
COMEDOR / COCINA



RECÁMARA PRINCIPAL



FACHADA POSTERIOR



PISCINA 7 X 3.



WET BAR





Precio ARENNA 01:
\$6,849,000

Enganche 10%

Metodo de Pago:

Recurso propio y/o
crédito bancario.

Entrega inmediata.