



ORIÓN

BUSINESS HUB

MÉRIDA, CIUDAD BLANCA

Mérida, según la Asociación Mexicana de Profesionales Inmobiliarios (AMPI), es la "Capital Comercial del Sureste".

Se ha posicionado no sólo como una de las mejores para vivir en México sino como un destino turístico, cultural y económico para visitar e invertir.

Mérida está viviendo su momento, ¿quieres saber por qué?

- Es la ciudad más segura de todo México.
- Existen 250,000 m2 totales de áreas comerciales en construcción.
- En total, en la Ciudad existen 8,164 habitaciones de hotel incluyendo el 30% de Gran Turismo y 2,590 nuevas para 2018.
- Somos por segunda ocasión la Capital Americana de la Cultura, la única Ciudad del mundo en repetir honores.





 [VER EN GOOGLE MAPS](#)

UBICACIÓN

Orión Business Hub es el nuevo concepto de oficinas corporativas al Norte de Mérida, goza de una ubicación privilegiada y única, en la colonia Montebello, lo cual permite un fácil acceso desde cualquier punto de la ciudad.

Av. Andrés García Lavín

Cabo Norte

Plaza de la Construcción

Harley
Davidson


ORIÓN
BUSINESS HUB

City Center

Plaza Mangus

Periférico

La Gas

Gasolinera

Periférico

Victory Platz

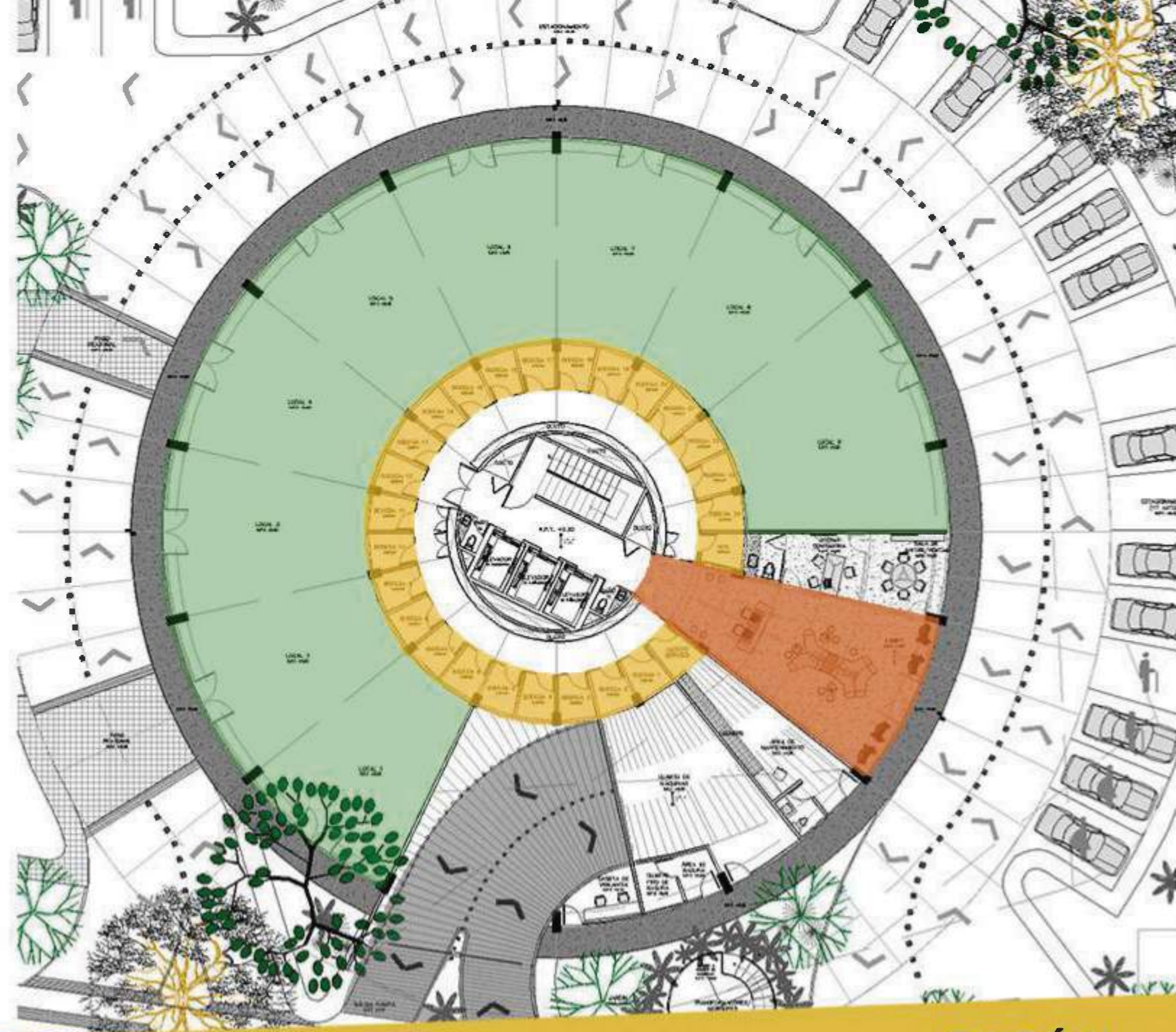
Montebello



Lobby

PLANTA BAJA

- Lobby
- Bodegas
- Locales comerciales (100% vendido)
- Acceso al estacionamiento





Estacionamiento helicoidal



Estacionamiento helicoidal

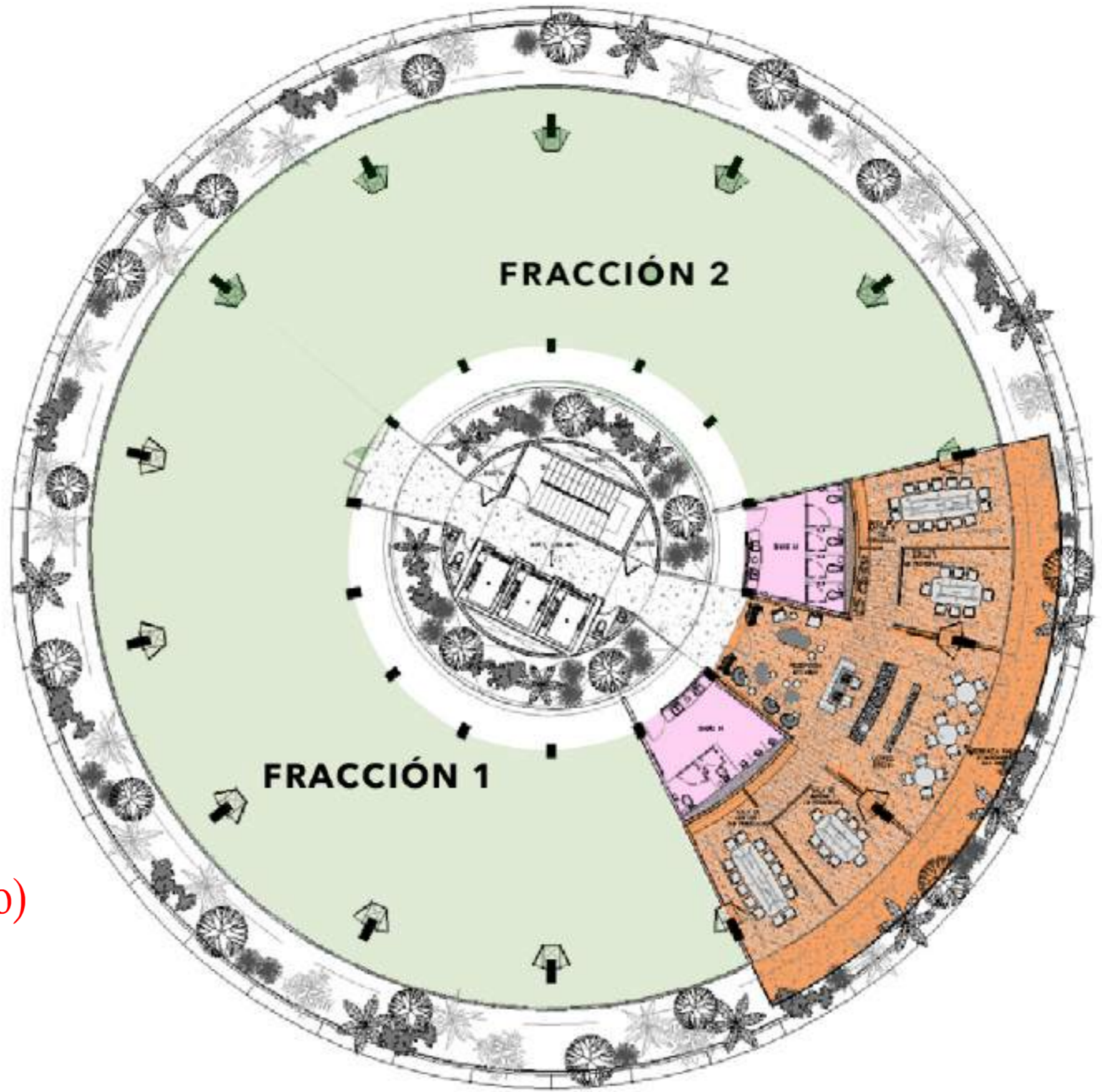
PISO 6

Cowork y Business Center

Business Center Platino

- 4 salas de juntas
- Salas de espera.
- Coffee break.

- Business center
- Baños
- Oficinas fracción 1 y 2 (100% Rentado)



BUSINESS CENTER

Construye un futuro profesional increíble en nuestro espacio de colaboración abierta y disfruta de las amenidades que Orión Business Hub tiene para tí.







BUSINESS CENTER



Coffe break



SALA DE JUNTAS



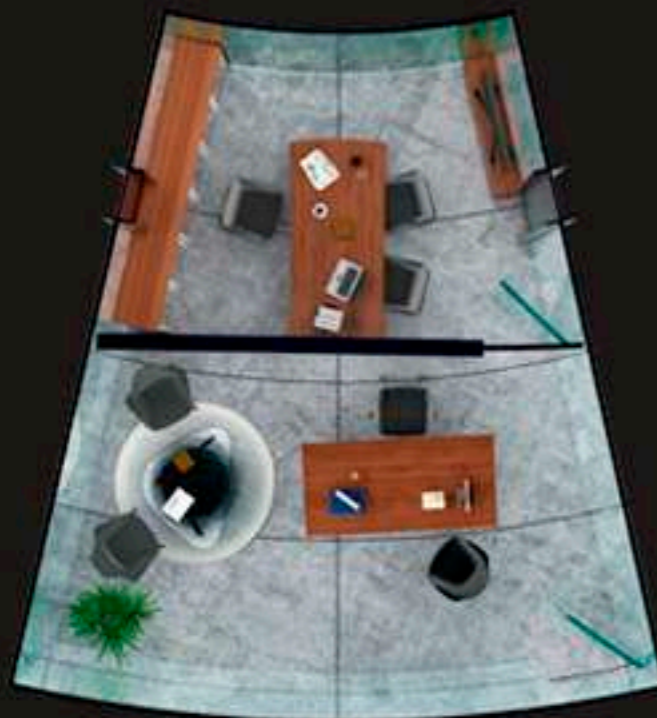
Sala de juntas



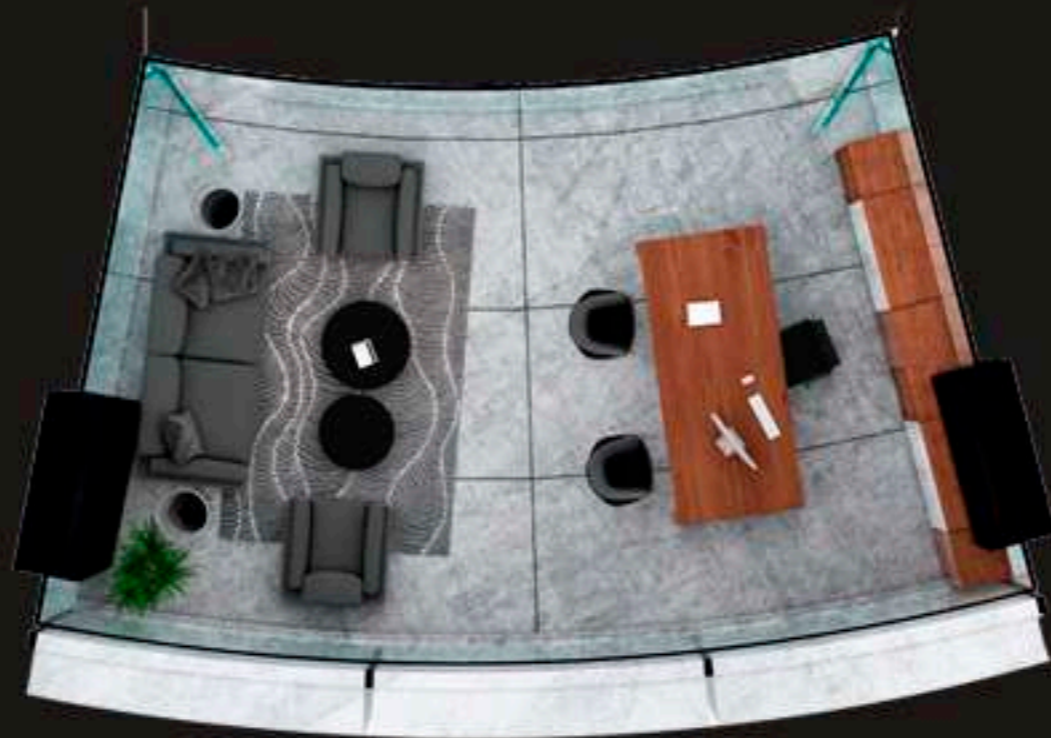
SALA DE JUNTAS

NUESTROS MODELOS

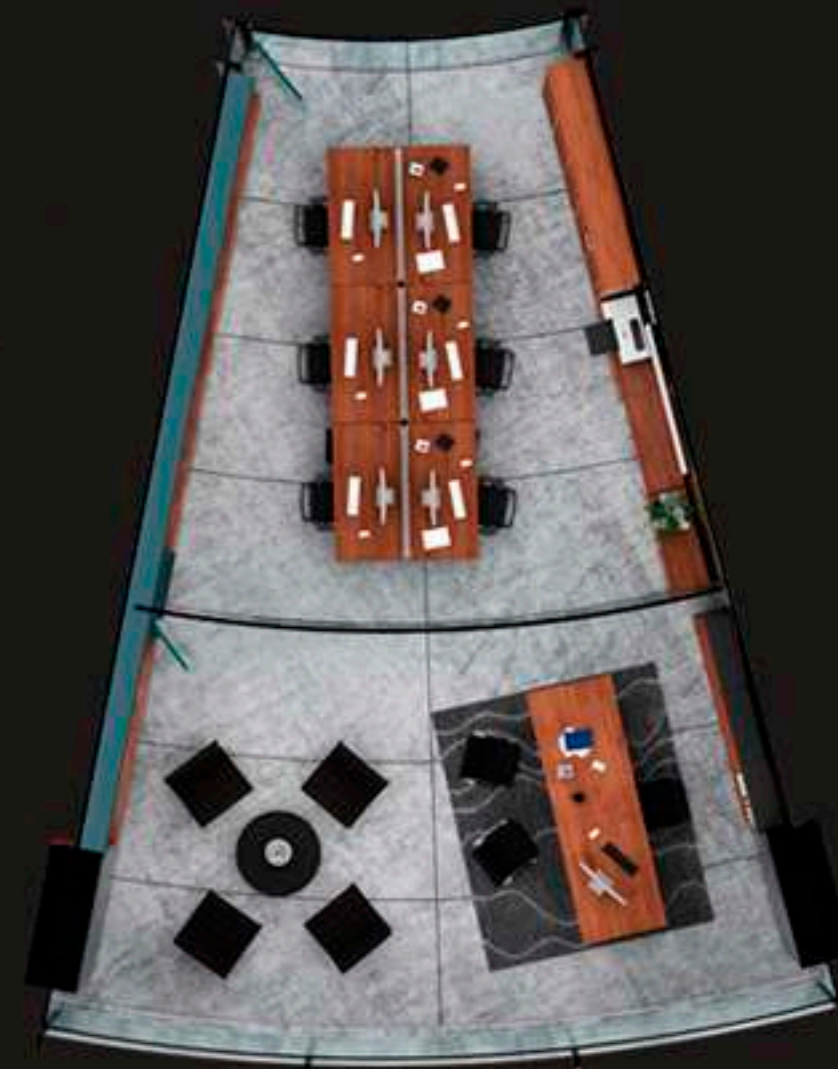
ORION/28.69 m²



PLUS/40.60 m²



SILVER/73.43 m²



Orión Business Hub te ofrece en sus más de 5,000 m², espacios que se ajustan al modelo de trabajo según las necesidades de tu empresa, distribuidos en 4 plantas y con las mejores vistas de la ciudad.

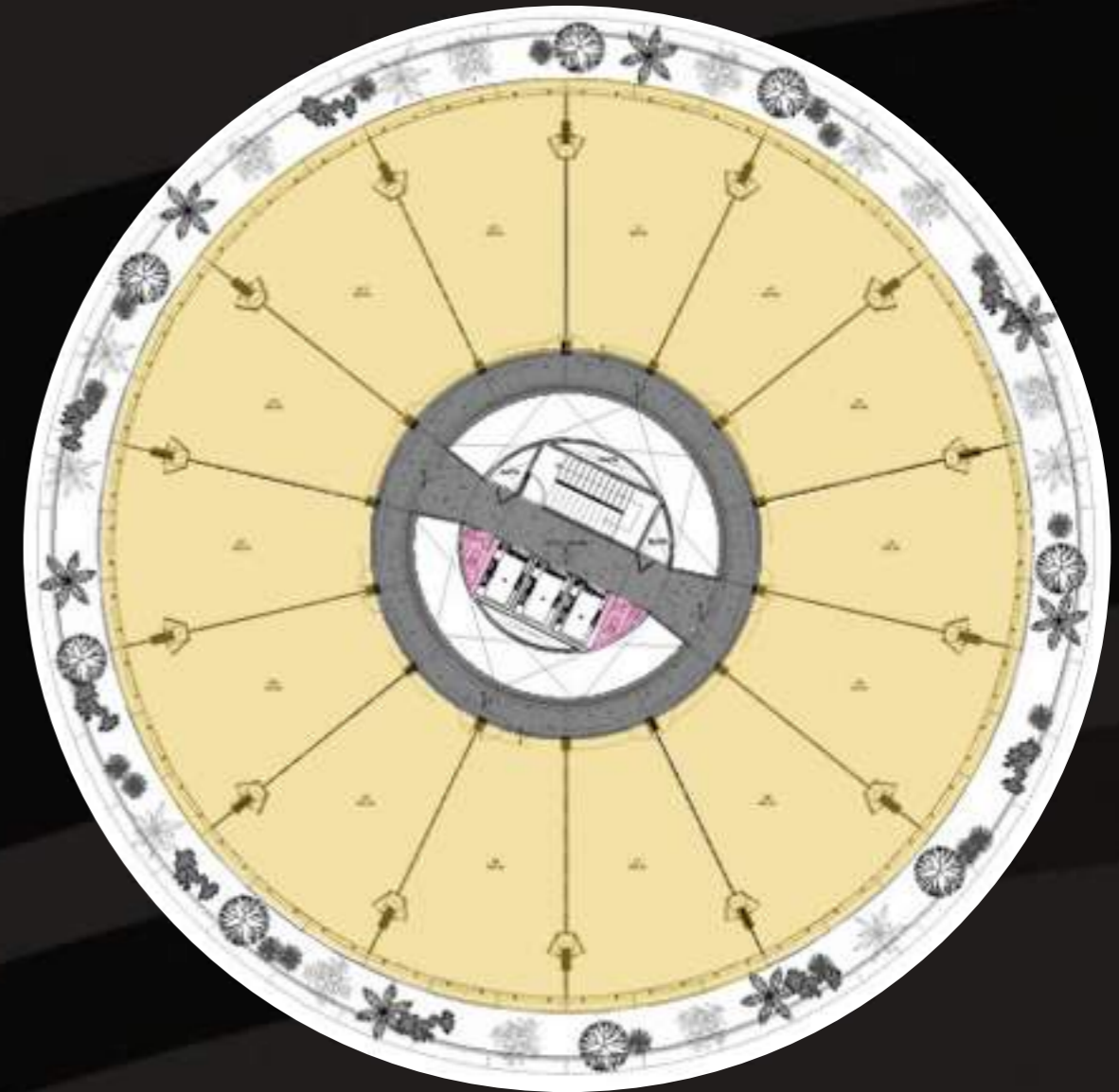
 **COTIZA TU OFICINA AQUÍ**

PISO 7 y 9

- Oficina Silver/73.43 m²
Máximo 10 personas



- Pasillos
- Baños



Disponibilidad **VENTA Y RENTA**

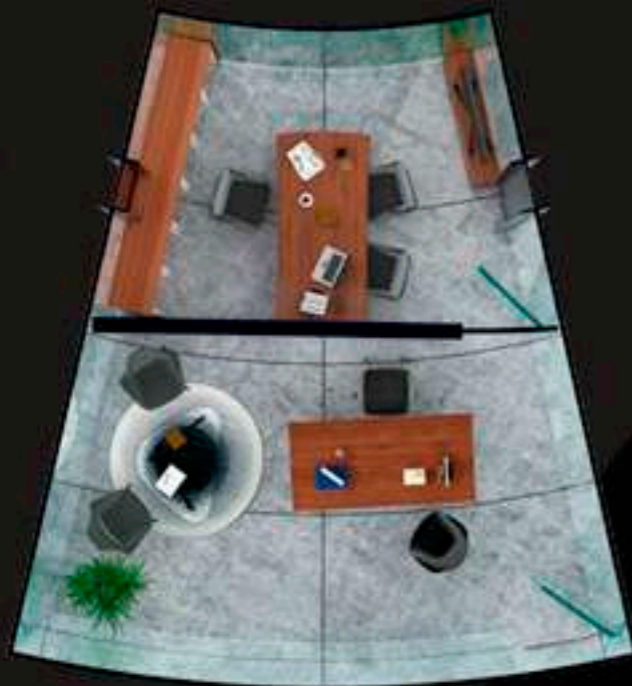
 **COTIZA TU OFICINA AQUÍ**



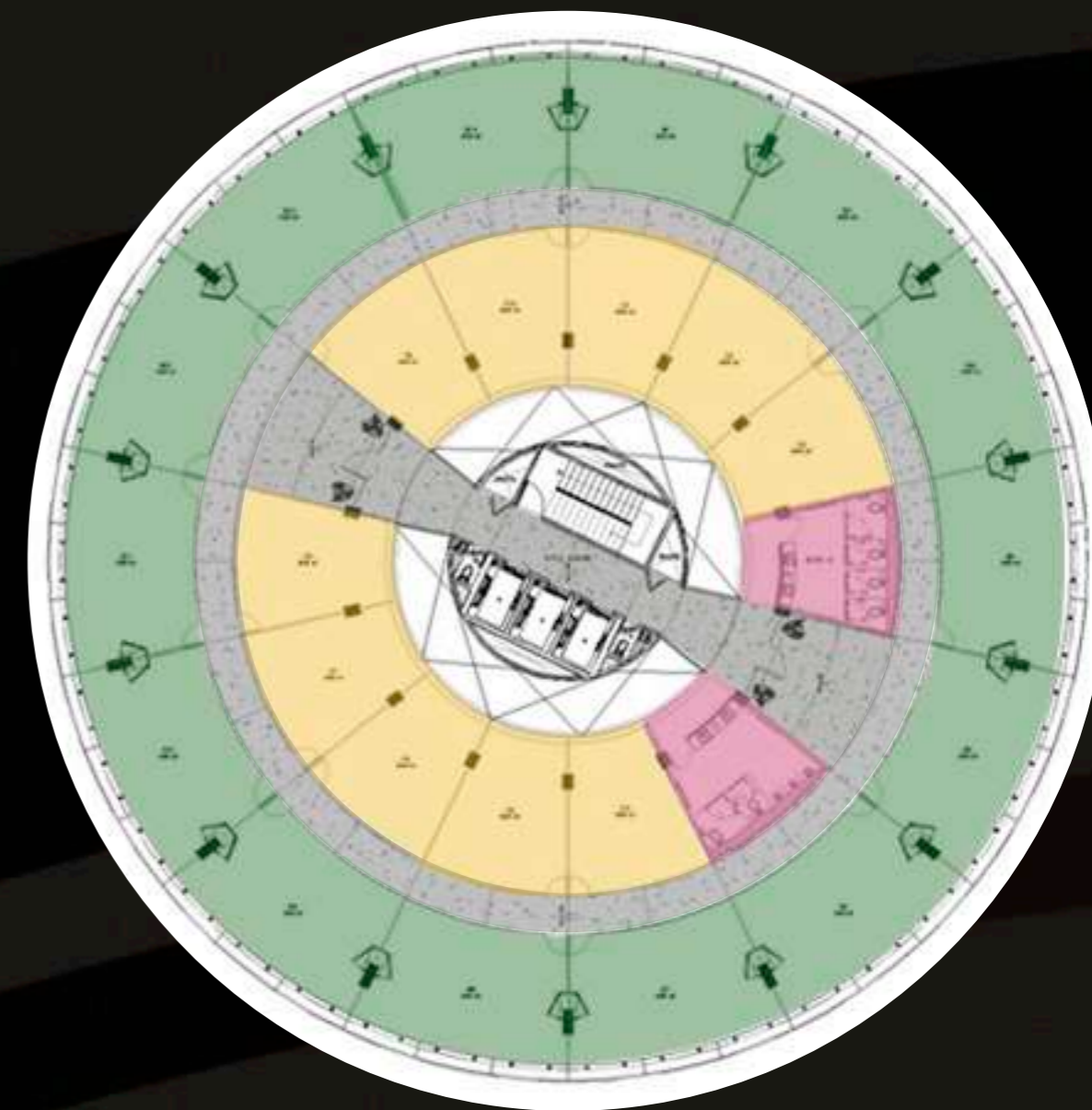
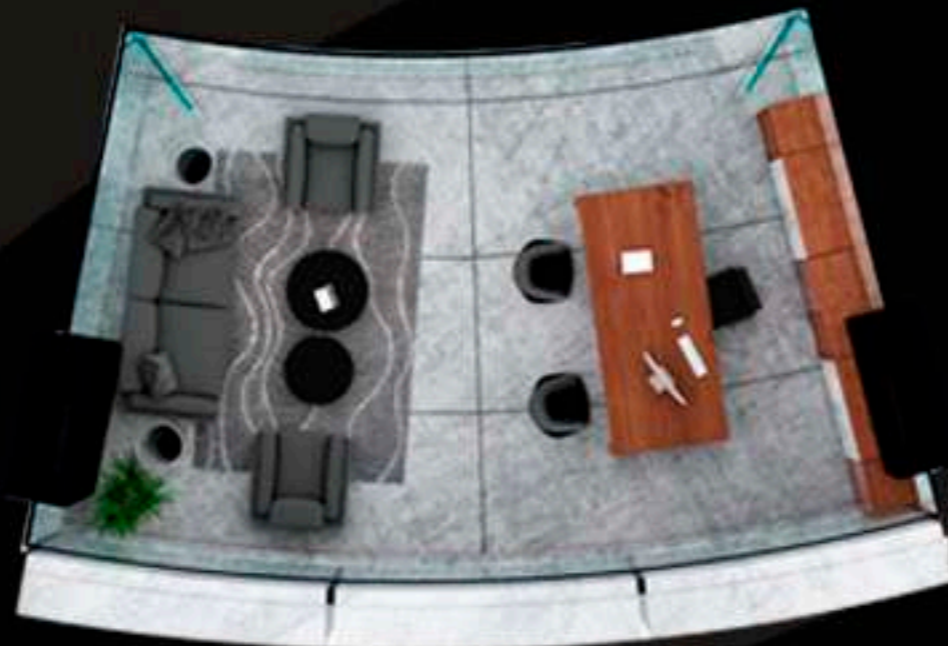
Módulo de espejos

PISO 8 Y 10

● **Oficina Orión**/28.69 m²
Máximo 3 personas



● **Oficina Plus**/40.60 m²
Máximo 6 personas



● Pasillos

● Baños

Disponibilidad **VENTA Y RENTA**

 **COTIZA TU OFICINA AQUÍ**

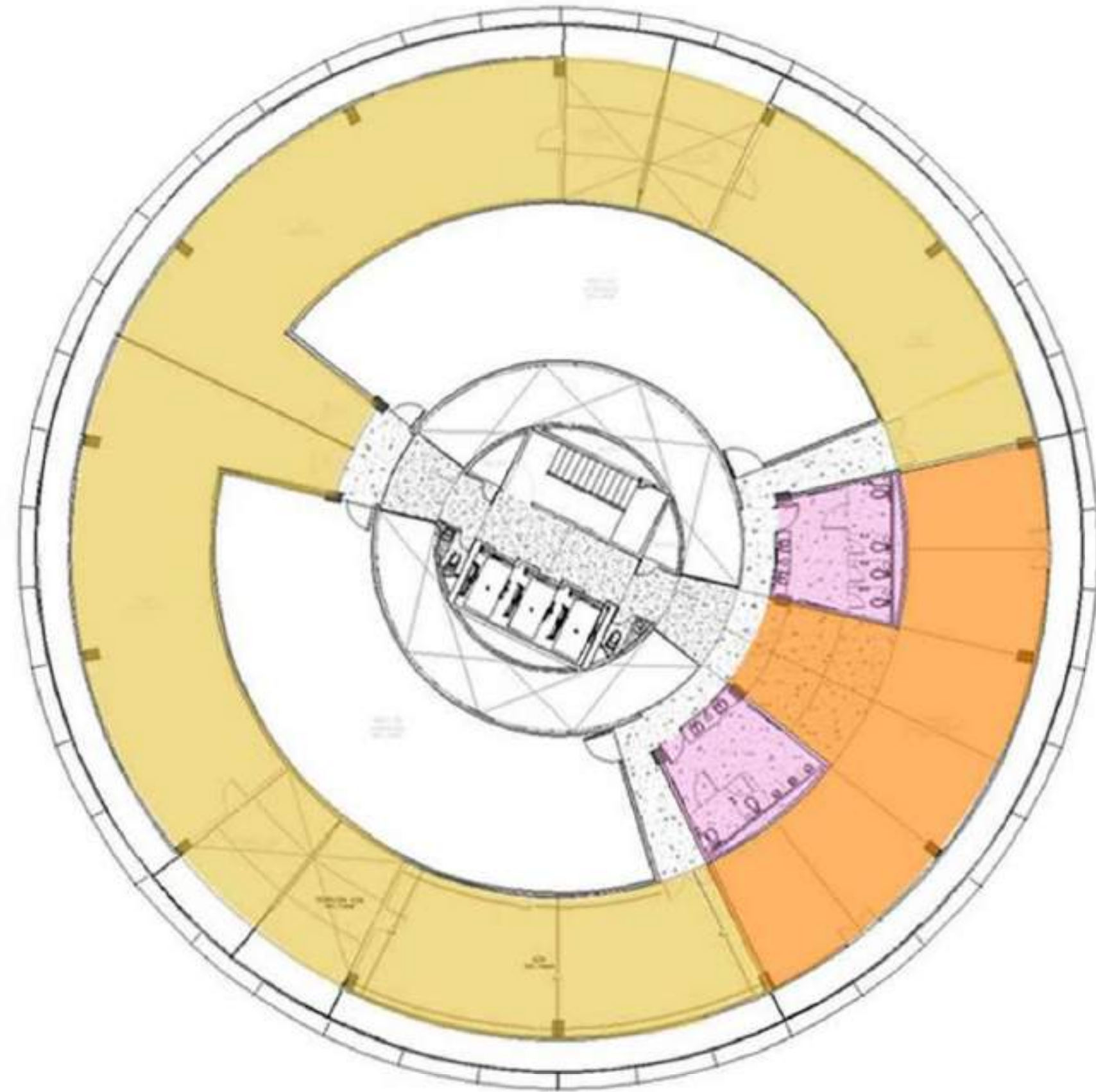


Módulo de espejos

PISO 12

Roof Comedor

- Área de comedor
- Baños
- Oficinas PH (100% vendido)



ROOF COMEDOR

Espacios amplios teniendo como escenario la mejor vista de la ciudad con todo lo necesario para aprovechar tu tiempo libre.





ROOF COMEDOR

Roof Comedor



Rooftop



Roof top



ORIÓN

BUSINESS HUB

OFICINAS EN VENTA/RENTA

