

Lo mejor de Temozón está en su centro



Centro Temozón es una colección de departamentos de 1 y 2 habitaciones inspirados por el estilo de vida campestre que envuelve a Temozón y diseñados pensando en una experiencia comunitaria y la conexión con la naturaleza que diferencia a Temozón del resto de la ciudad.



CENTRO TEMOZON

El corazón de Temozón

CENTRO DE TEMOZÓN,
NORTE DE MÉRIDA,



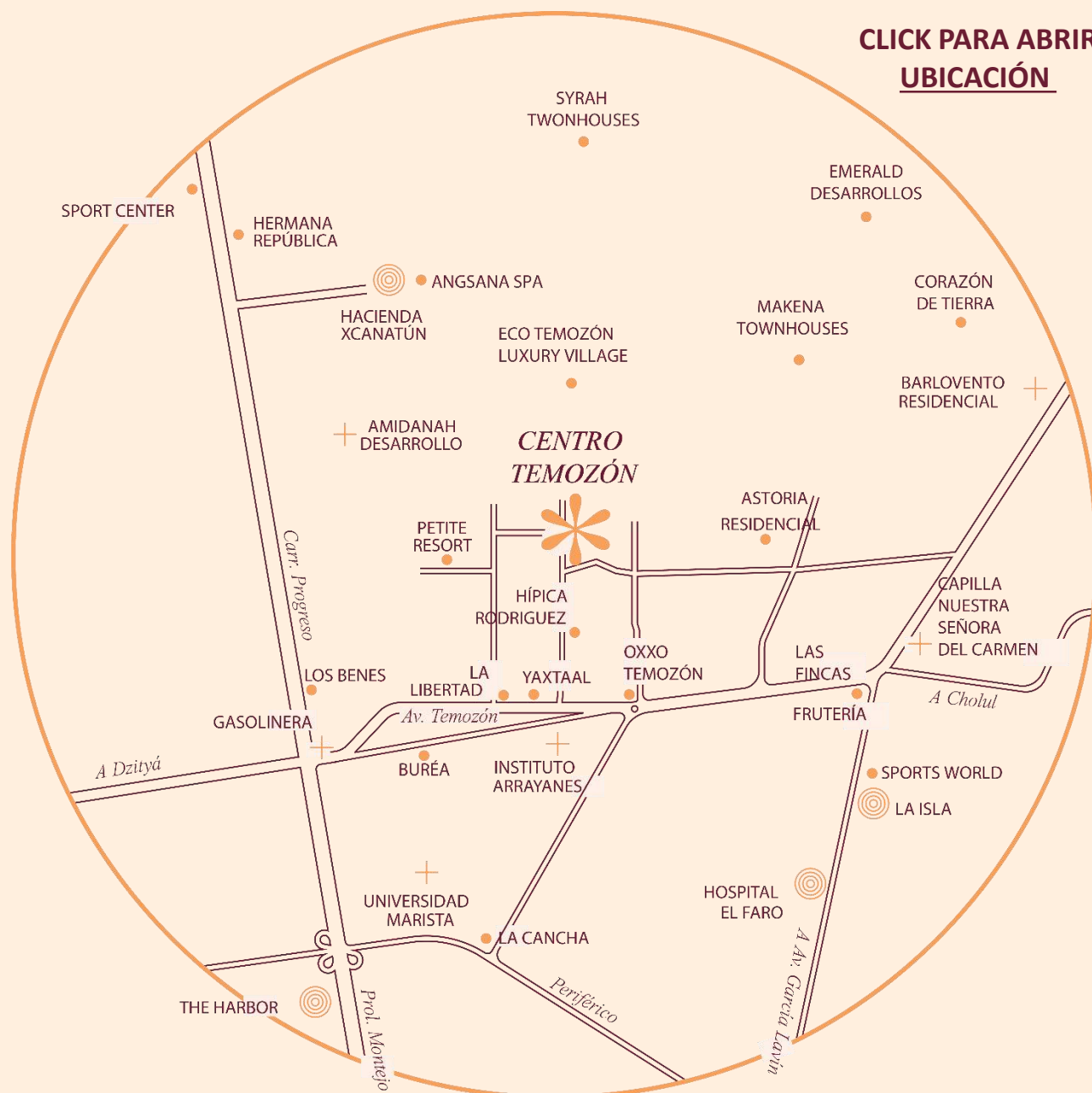
Encontrarse en el Centro de Temozón es encontrarse con su esencia.

Vivir rodeado de su naturaleza y frescura, despertar con el canto de los pájaros, ir en bici a desayunar y comprar un poco de fruta y, en la tarde, disfrutar de un café en la esquina.

Aquí disfrutarás de una ubicación que te hace parte del aún relajado estilo de vida de Temozón, manteniendo el acceso a lo mejor del norte de Mérida a través de la Av. García Lavín, el Periférico Manuel Berzunza o la carretera a Progreso.

Lo mejor de Temozón

[CLICK PARA ABRIR UBICACIÓN](#)



UBICACIÓN

Caminando, en bici o en coche, tú decides.

Las opciones son infinitas viviendo en el Centro de Temozón. Desde un día de compras en La Isla hasta un escapada rápida a la playa. Cuando estás en el centro del norte de Mérida todo está a pocos minutos.



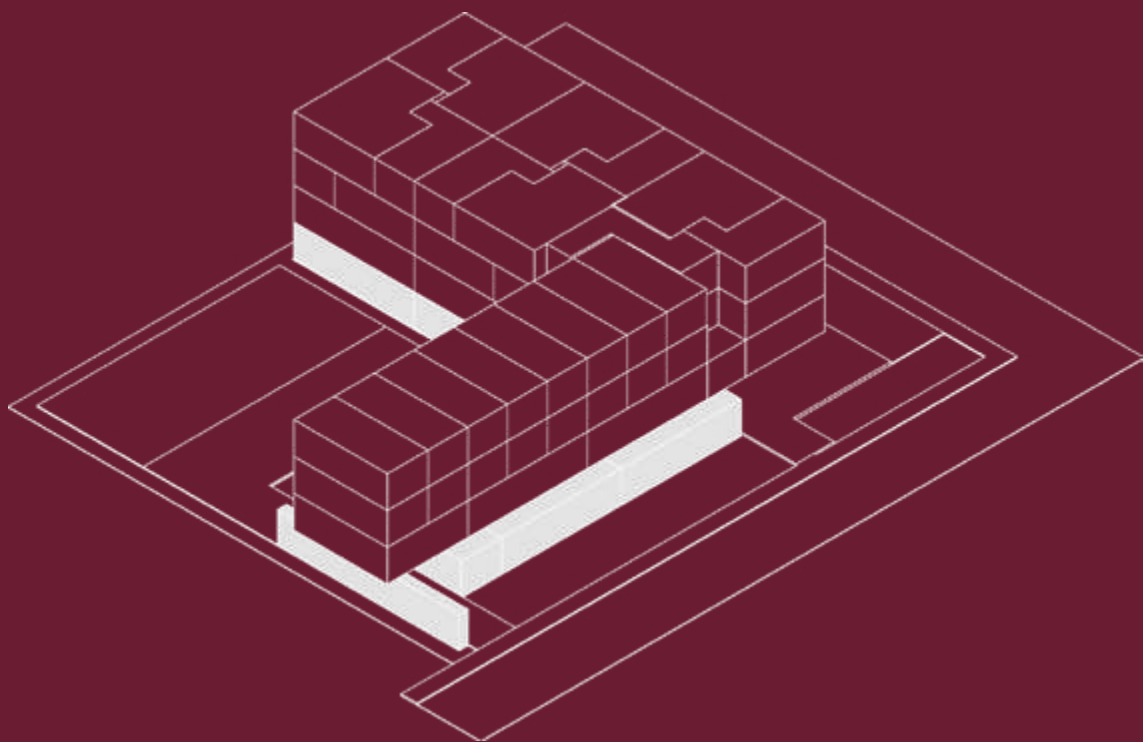
Disfrutar de un desayuno en La Libertad con tus mejores amigos.



**Foto: La Libertad*

Planta baja

9 DEPARTAMENTOS



CENTRO TEMOZÓN

Departamento Terraza Doble

UNIDADES	4	CONSTRUCCIÓN	88.35M2
Ⓔ ESTACIONAMIENTO	2	JARDÍN	20.5M2
🏠 HABITACIONES	2	TOTAL M2	108.85
🚽 BAÑOS	2.5		

ESPACIOS

- SALA
- COCINA
- COMEDOR
- TERRAZA
- ÁREA DE LAVADO

Equipado con:

**COCINA INTEGRAL VESTIDA
CLÓSETS CON VESTIDOR,
CALENTADOR ELECTRICO,
PARRILLA ELECTRICA.**



CENTRO TEMOZÓN

Imágenes ilustrativas sujetas a cambios sin previo aviso.



CENTRO TEMOZÓN

Imágenes ilustrativas sujetas a cambios sin previo aviso.

Departamento Terraza Garden

UNIDADES	4	CONSTRUCCIÓN	44.75M2
Ⓔ ESTACIONAMIENTO	1	JARDÍN	8.3M2
🏠 HABITACIONES	1	TOTAL M2	53.05
🚿 BAÑOS	1.5		

ESPACIOS

- SALA
- COCINA
- COMEDOR
- JARDIN

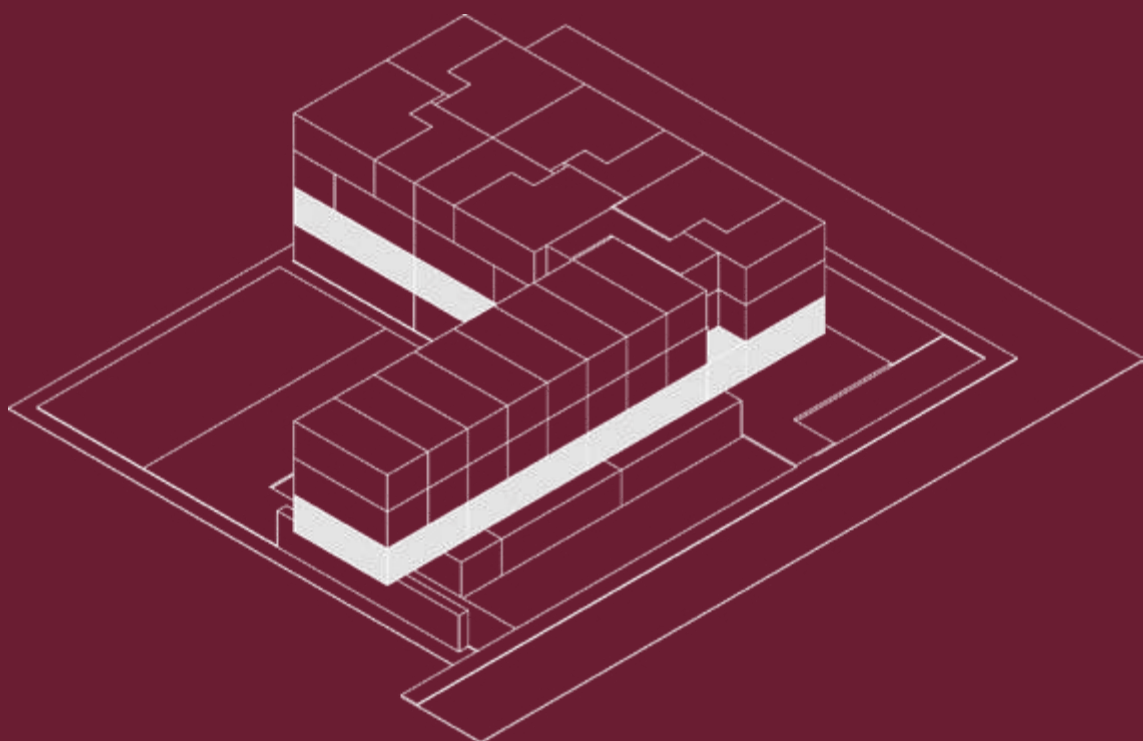
Equipado con:

**COCINA INTEGRAL VESTIDA
CLÓSETS , CALENTADOR
ELECTRICO, PARRILLA
ELECTRICA.**



Primer nivel

10 DEPARTAMENTOS



Departamento Terraza Alta I

UNIDADES	1	CONSTRUCCIÓN	66.78M2
Ⓔ ESTACIONAMIENTO	1	TERRAZA	14 M2
🏠 HABITACIONES	2	TOTAL M2	80.78
🚽 BAÑOS	1.5		

ESPACIOS

- SALA
- COCINETA
- COMEDOR
- TERRAZA ALTA
- ÁREA DE LAVADO

Equipado con:

**COCINA INTEGRAL VESTIDA
CLÓSETS, CALENTADOR
ELECTRICO, PARRILLA
ELECTRICA**



CENTRO TEMOZÓN

Imágenes ilustrativas sujetas a cambios sin previo aviso.



CENTRO TEMOZÓN

Imágenes ilustrativas sujetas a cambios sin previo aviso.

Departamento Terraza Alta II

Total M2 88.35

UNIDADES	5
Ⓔ ESTACIONAMIENTO	2
🏠 HABITACIONES	2
🚿 BAÑOS	2.5

ESPACIOS

- SALA
- COCINA
- COMEDOR
- TERRAZA ALTA
- ÁREA DE LAVADO

Equipado con:

**COCINA INTEGRAL VESTIDA
CLÓSETS CON VESTIDOR,
CALENTADOR ELECTRICO,
PARRILLA ELECTRICA**



CENTRO TEMOZÓN

Imágenes ilustrativas sujetas a cambios sin previo aviso.



CENTRO TEMOZÓN

Imágenes ilustrativas sujetas a cambios sin previo aviso.

Departamento Studio

UNIDADES	4	CONSTRUCCIÓN	44.75M2
Ⓔ ESTACIONAMIENTO	1	TOTAL M2	44.75
🛏 HABITACIONES	1		
🚿 BAÑOS	1.5		

ESPACIOS

- SALA
- COCINA
- COMEDOR
- JARDIN

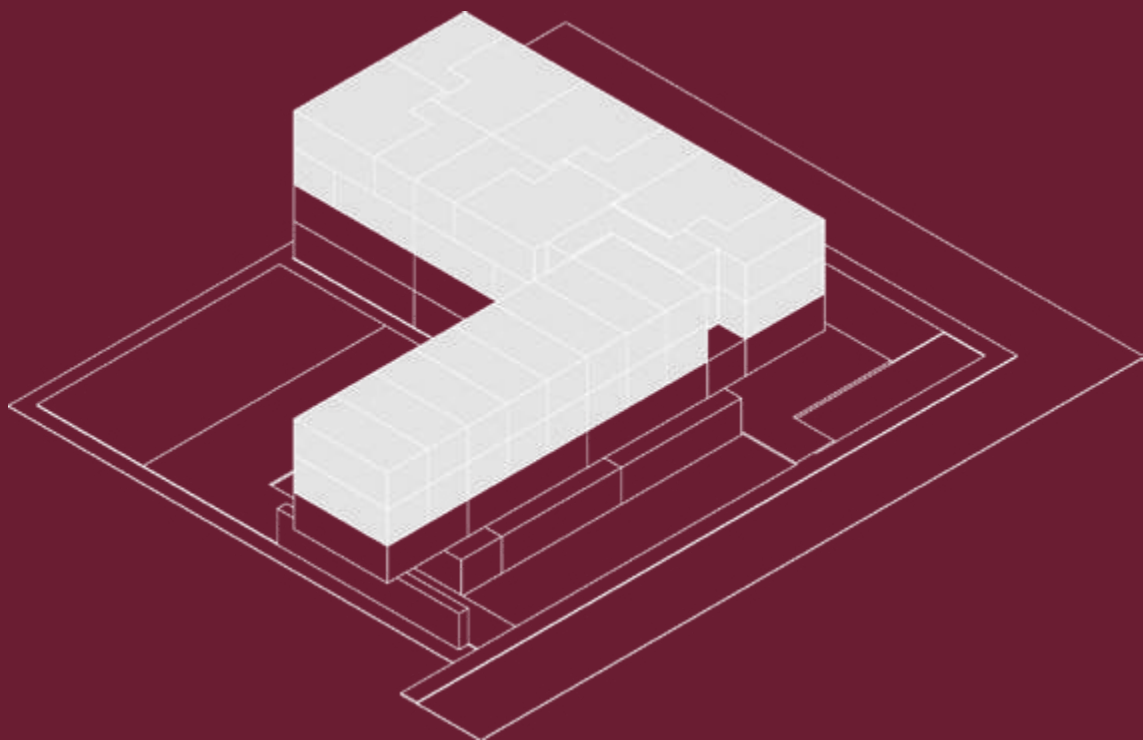
Equipado con:

**COCINA INTEGRAL VESTIDA
CLÓSETS , CALENTADOR
ELECTRICO, PARRILLA
ELECTRICA.**



Segundo y tercer nivel

18 DEPARTAMENTOS



CENTRO TEMOZÓN

Loft I

TOTAL M2 53.23

UNIDADES 1

PLANTAS 2

Ⓔ ESTACIONAMIENTO 1

🏠 HABITACIONES 1

🚿 BAÑOS 1.5

ESPACIOS

- SALA
- COCINETA
- COMEDOR
- ÁREA DE LAVADO

Equipado con:

**CLÓSET, CALENTADOR ELECTRICO,
PARRILLA ELECTRICA.**



PLANTA BAJA

(segundo nivel)



PLANTA ALTA

(tercer nivel)

CENTRO TEMOZÓN

Imágenes ilustrativas sujetas a cambios sin previo aviso.



CENTRO TEMOZÓN

Imágenes ilustrativas sujetas a cambios sin previo aviso.

Loft II

TOTAL M2	48
UNIDADES	8
PLANTAS	2
Ⓔ ESTACIONAMIENTO	1
🏠 HABITACIONES	1
🚿 BAÑOS	1.5

ESPACIOS

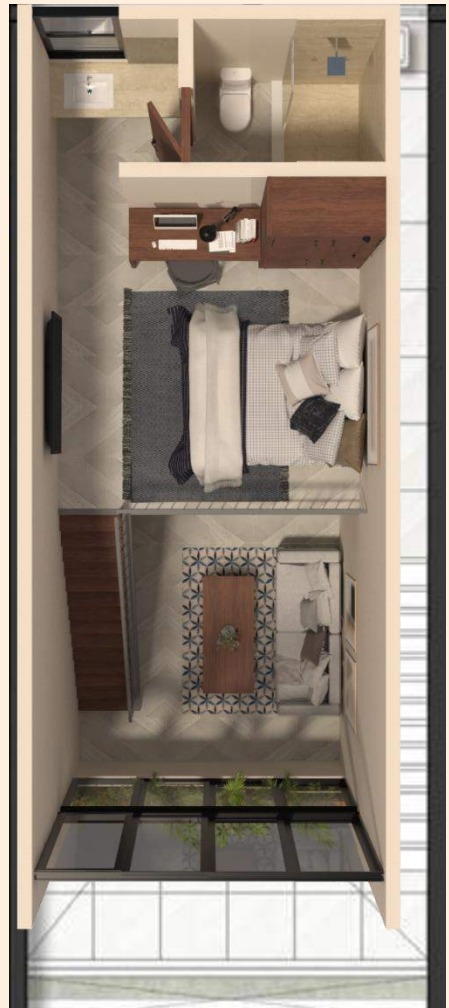
- SALA
- COCINETA
- COMEDOR
- ÁREA DE LAVADO

Equipado con:

**CLÓSET, CALENTADOR ELECTRICO,
PARRILLA ELECTRICA.**



PLANTA BAJA
(segundo nivel)



PLANTA ALTA
(tercer nivel)

CENTRO TEMOZÓN

Imágenes ilustrativas sujetas a cambios sin previo aviso.



CENTRO TEMOZÓN

Imágenes ilustrativas sujetas a cambios sin previo aviso.

Loft Flex

TOTAL M2	74.2
UNIDADES	4
PLANTAS	2
Ⓔ ESTACIONAMIENTO	1
🏠 HABITACIONES	1 + FLEX
🚿 BAÑOS	1.5

ESPACIOS

- SALA
- COCINETA
- COMEDOR
- TERRAZA ALTA
- ÁREA DE LAVADO

Equipado con:

**COCINA INTEGRAL VESTIDA
CLÓSET, CALENTADOR ELECTRICO,
PARRILLA ELECTRICA.**



PLANTA BAJA

(segundo nivel)

CENTRO TEMOZÓN

Imágenes ilustrativas sujetas a cambios sin previo aviso.



PLANTA ALTA

(tercer nivel)

CENTRO TEMOZÓN

Imágenes ilustrativas sujetas a cambios sin previo aviso.

Loft Doble

	TOTAL M2	77.37
	UNIDADES	4
	PLANTAS	2
Ⓔ	ESTACIONAMIENTO	1
II	HABITACIONES	1 + FLEX
🚽	BAÑOS	2.5

ESPACIOS

- SALA
- COCINETA
- COMEDOR
- ÁREA DE LAVADO

Equipado con:

**COCINA INTEGRAL VESTIDA CLÓSET, CALENTADOR
ELECTRICO, PARRILLA ELECTRICA**



PLANTA BAJA

(segundo nivel)

CENTRO TEMOZÓN

Imágenes ilustrativas sujetas a cambios sin previo aviso.



PLANTA ALTA
(tercer nivel)

CENTRO TEMOZÓN

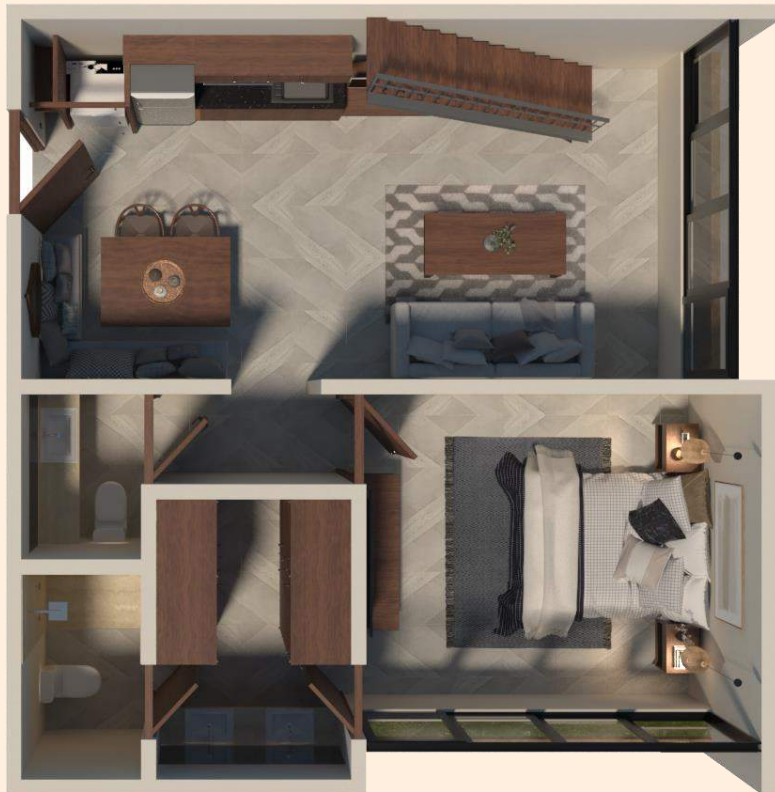
Imágenes ilustrativas sujetas a cambios sin previo aviso.

Grand Loft Flex

TOTAL M2	105.7 M2	ESPACIOS
UNIDADES	1	▪ SALA
PLANTAS	2	▪ COCINETA
Ⓜ ESTACIONAMIENTO	2	▪ COMEDOR
🛏 HABITACIONES	2 + FLEX	▪ TERRAZA ALTA
🚿 BAÑOS	2.5	▪ ÁREA DE LAVADO

Equipado con:

**COCINA INTEGRAL VESTIDA, CLÓSETS CON VESTIDOR,
CALENTADOR ELECTRICO, PARRILLA ELECTRICA**



PLANTA BAJA

(segundo nivel)

CENTRO TEMOZÓN

Imágenes ilustrativas sujetas a cambios sin previo aviso.



CENTRO TEMOZÓN

Imágenes ilustrativas sujetas a cambios sin previo aviso.

Amenidades

EN CADA NIVEL



Las amenidades serán parte de tu nuevo hogar. Cada nivel cuenta con áreas comunes que podrás aprovechar para tus actividades diarias o al recibir visitas.

Siempre tendrás espacios que refuerzan el espíritu comunitario de Temozón.



Fitness Room

PRIMER NIVEL

El lugar perfecto para realizar tus ejercicios en casa. Yoga, meditación, funcional training, las opciones son infinitas en este espacio libre dedicado al movimiento.

Equipado con:

**AIRE ACONDICIONADO
TELEVISIÓN DE 50"
BARRA DE EJERCICIOS
PELOTA DE PILATES
TAPETES DE YOGA**

CENTRO TEMOZÓN

Imágenes ilustrativas sujetas a cambios sin previo aviso.



Guests lounge

SEGUNDO NIVEL

El lugar ideal para recibir a tus invitados sin interrumpir las actividades en casa.

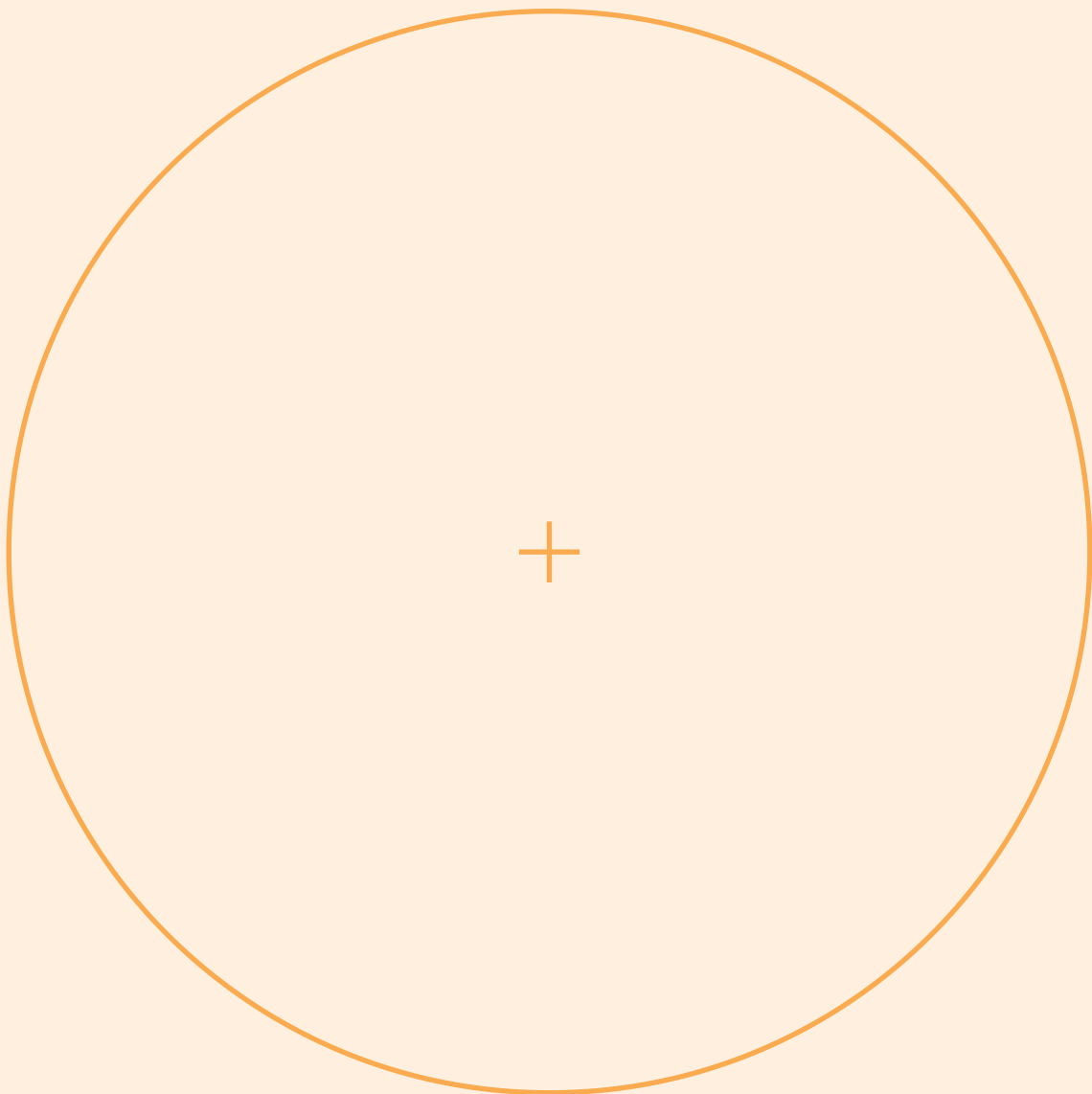
Equipado con:

**AIRE ACONDICIONADO
TELEVISIÓN DE 50"
MESA DE JUEGO
BASE PARA NINTENDO SWITCH
WI-FI
FRIGOBAR**



CENTRO TEMOZÓN

Imágenes ilustrativas sujetas a cambios sin previo aviso.



CENTRO TEMOZÓN

UN PROYECTO DE

//consur[®]
desarrollos.



CONSUR se desenvuelve en el campo de la dirección, planeación, ejecución y supervisión de obras y proyectos inmobiliarios. Selecciona las mejores ubicaciones para maximizar su potencial de desarrollo con productos urbanos de alto impacto y maximizar el retorno de los inversionistas.

CENTRO TEMOZÓN

EN COLABORACIÓN CON

LavallePeniche®



LavallePeniche es un grupo de arquitectos enfocando su trabajo en las personas y en la ciudad. Repensando su rol como arquitectos en la sociedad, expanden los límites de su profesión a través de colaboraciones con distintas disciplinas.

La idea de la arquitectura como respuesta final a las condiciones del sitio y las necesidades del usuario puede ir más allá. Su misión es dejar de ver a la arquitectura como el objeto construido, y comenzar a verla como una herramienta para impactar de manera positiva nuestra sociedad.

CONTACTO

CENTRO TEMOZÓN

DEPARTAMENTOS EN
EL CENTRO DE TEMOZÓN



(Lo mejor de Temozón)

ventas@consur.com.mx

//consur[®]
desarrollos.