

Habita.
Trabaja.
Convive.

MIRA – **Col.MX**



Tu vida



en la MIRA



MIRA es un proyecto de usos mixtos que nos conecta con un nuevo estilo de vida donde podrás habitar, trabajar y convivir.

Ubicado en el Norte de la ciudad de Mérida, en el corazón de la colonia México, lugar que destaca por su tradición y cultura, donde se fusiona la riqueza de la arquitectura tradicional Yucateca, con una forma moderna de vivir, mezclando: Lofts, oficinas y locales comerciales.

Colonia México: en la MIRA.



1. WOLK
2. SUPER API
3. OFFICE DEPOT
4. CEXXO
5. FARMACIAS DEL MUNDO
6. GRAN QUATRO NORTE
7. CEXXO FARMACIAS
8. FINANCIERA BECONIA
9. CEXXO CALLE 17



10. MIAJOLI DEL ARBOL
11. COMFAM
12. ANIMA
13. LA BIERHOUSE
14. MANIFIESTO BARBA COLORED
15. STARBUCKS COLONIA MEXICO
16. TRUETTEN

Habita.
Trabaja.
Convive.



Imagen real de Cuba, de más de 110 años ubicada en el terreno.

MIRA es un proyecto de usos mixtos que consta de cinco niveles que ofrecen espacios cómodos y accesibles, que se ajustan a las necesidades y exigencias actuales. Siempre estarás en contacto con la naturaleza en la mejor zona de la ciudad.

5 LOCALES COMERCIALES

21 OFICINAS

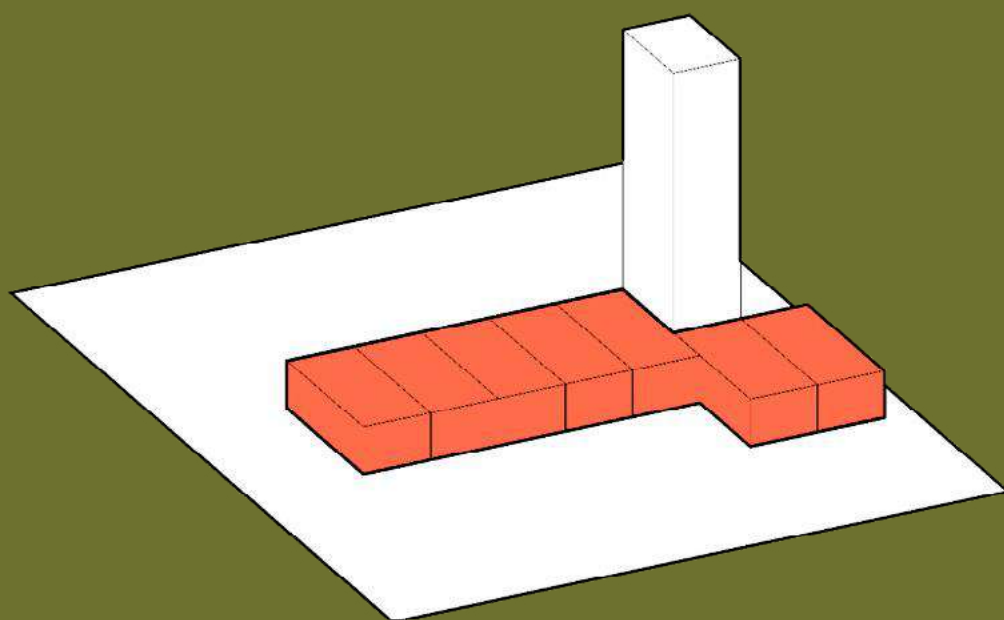
13 DEPARTAMENTOS



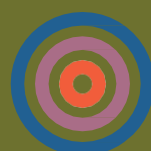
PLANTA BAJA

5 Locales Comerciales

- Habilitados para distintos tipos de servicios.
- Motor Lobby
- Estacionamiento de fácil acceso sobre la avenida José Díaz Bolio.



en la MIRA



LOCALES - PLANTA BAJA



Locales de 50 m²



Lobby



Local de 120 m²



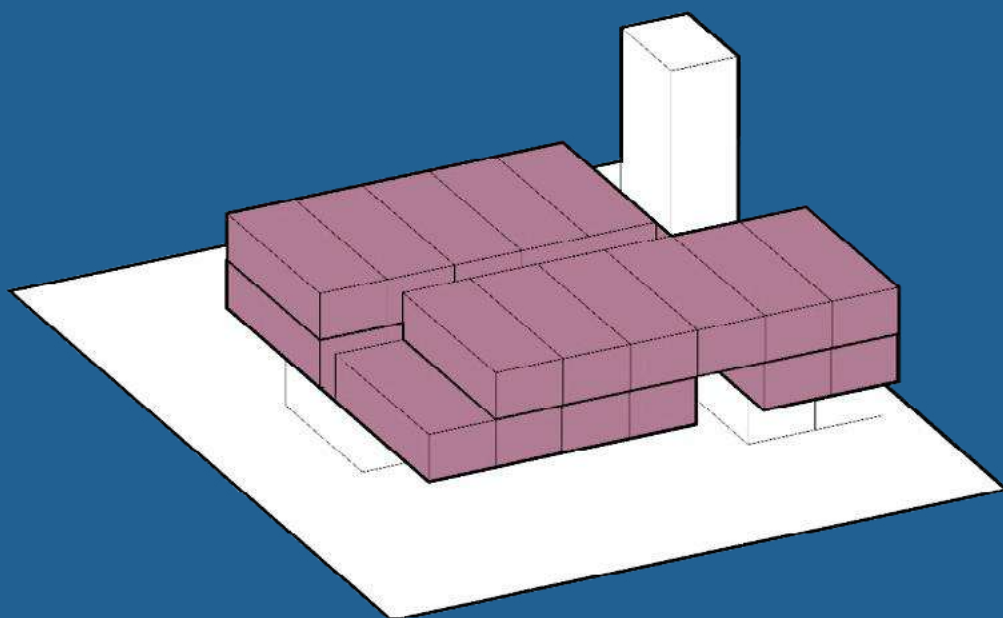
Elevador



PRIMER Y SEGUNDO NIVEL

21 Espacios de Oficinas.

- 3 salas de juntas equipada con TV y Wi-Fi de alta velocidad.
- Coffee Station.
- Lobby con recepción y elevador.
- Baños de lujo por nivel.
- Terraza Garden.



en la MIRA



Los mejores negocios en la MIRA.



Sala de juntas master.

- Con capacidad para 10 personas.



Sala de juntas corner.

- Con capacidad para 4 - 6 personas.



Sala de juntas junior.

- Con capacidad para 4 - 6 personas.

Equipadas con TV y Wi-Fi de alta velocidad

SALAS DE JUNTAS

MIRA-Col.MX

San Mateo de Guadalupe, Col. Jardines del Bosque, CDMX



IMÁGEN ILUSTRATIVA



IMÁGEN ILUSTRATIVA

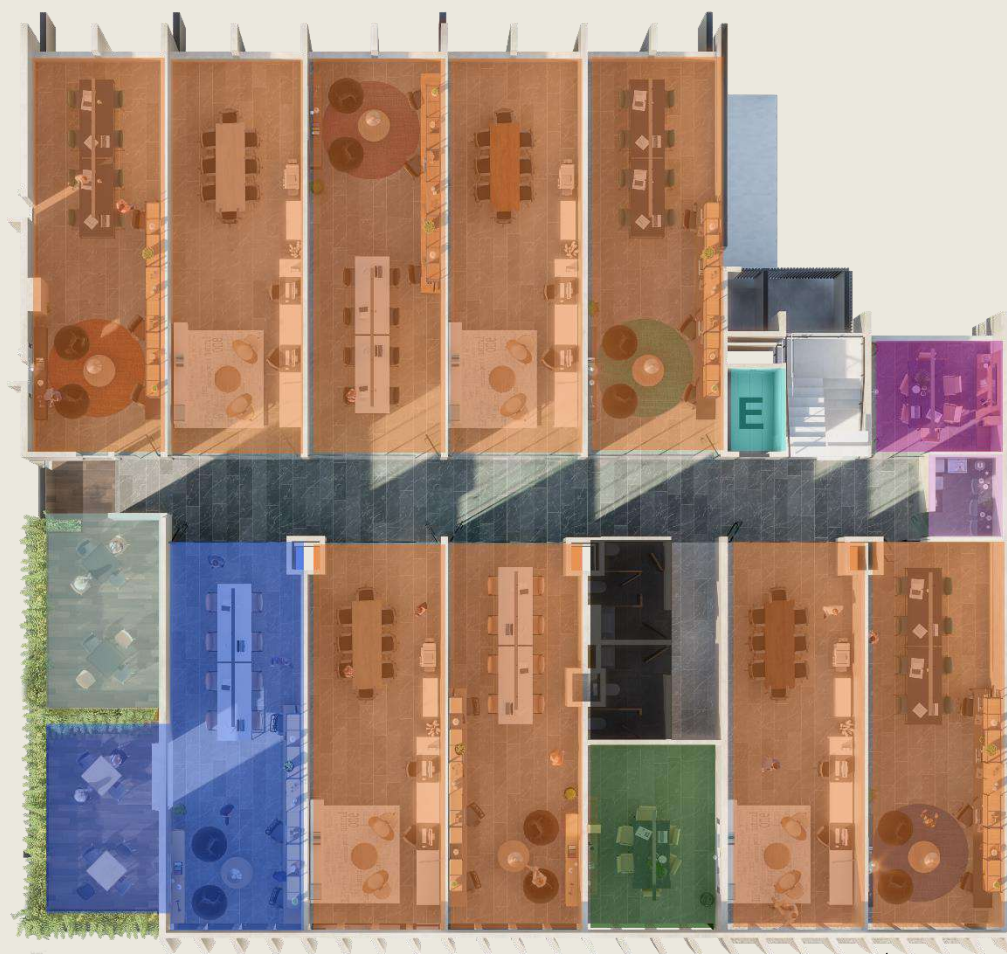


IMAGEN ILUSTRATIVA

 **Oficinas**

- 9 unidades.
- 50 m² de área techada.
- 12.5 m² de estacionamiento.
- Acceso a sala de juntas y baños.

 **Oficina
Terraza**

- 1 Unidad.
- 50 m² Área techada
- 25 m² terraza.
- 12.5 m² de estacionamiento
- Terraza
- Acceso a sala de juntas y baños



Sala de juntas Master.



Terraza Garden.



Baños.



Sala de juntas Junior.



Coffee Station.

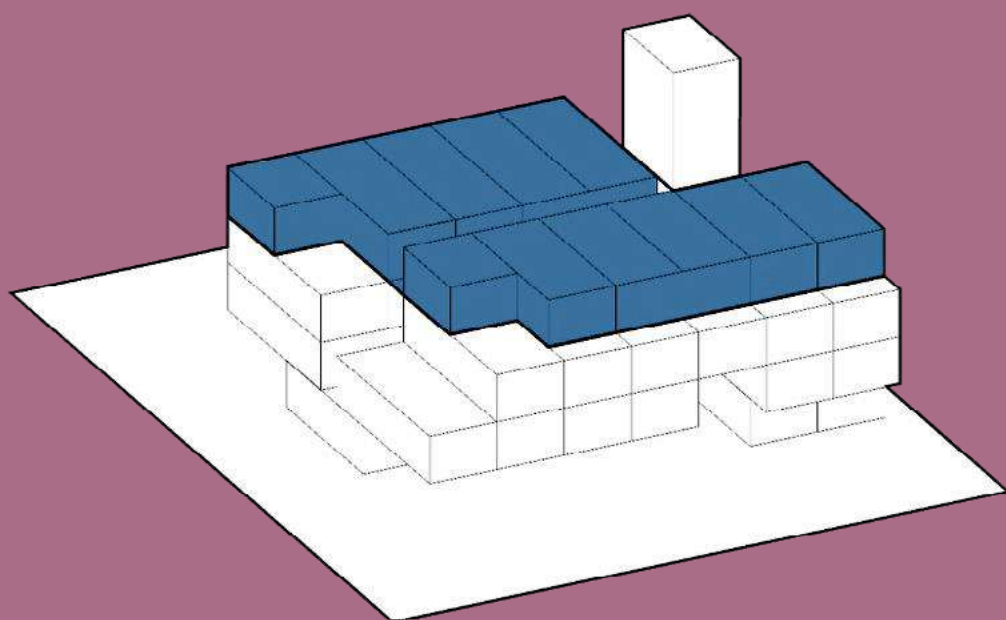


Elevador

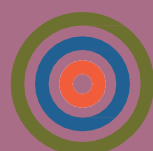
TERCER NIVEL

7 Departamentos

- Lobby y recepción con seguridad 24/7.
- Departamentos de 1, 2 y 3 recámaras.
- Departamentos con Lock-off.
- Elevador.



en la MIRA



DEPARTAMENTOS - TERCER NIVEL

Unidad #337.
ver documento: "lista de precios"

D



DEPARTAMENTO STUDIO

- 1 UNIDAD.
- 43 m² interiores.
- 12.3 m² de esteo onamiento
- Area total 57.3 m²

- 1 Recamara con closet.
- 1 Baño completo.
- Cocina.
- Comedor.
- Sala de estar.
- Jardinera
- Area de lavado.

DEPARTAMENTOS - TERCER NIVEL

Unidades #302-303-304.
ver documento: "lista de precios"



DEPARTAMENTO GARDEN

- 3 UNIDADES.
 - 43m² interiores
 - 5 m² de balcón
 - 12.5m² estacionamiento
 - Área total 62.5 m².
-
- 1 Recámara con closet.
 - 1 Baño completo.
 - Cocina.
 - Comedor.
 - Sala de estar.
 - Balcón con Jardinera
 - Área de lavado.

DEPARTAMENTOS - TERCER NIVEL

Unidad 4205
ver documento "Lista de precios"

D

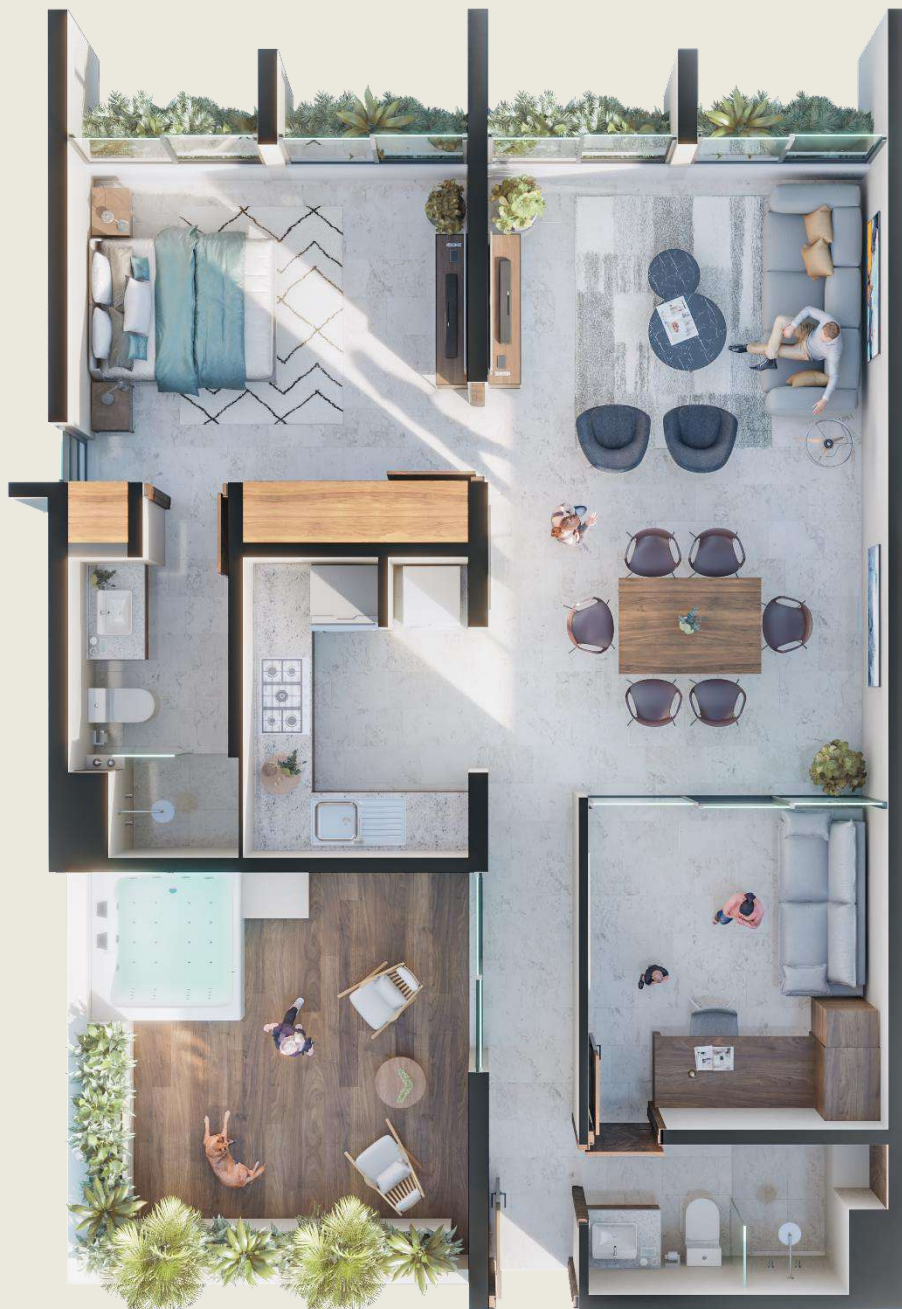


IMAGEN ILUSTRATIVA

DEPARTAMENTO FLEX

- 1 UNIDAD.
- 82 m² de interiores.
- 18 m² de terraza.
- 25 m² de estacionamiento
- Área total 125 m².

- 1 Recámara con baño y closet.
- Sala de TV/Flex
- 1 baño completo de vistas.
- Cocina.
- Comedor.
- Sala de estar.
- Terraza.
- Jacuzzi.
- Área de lavado.



IMÁGEN ILUSTRATIVA

DEPARTAMENTOS - TERCER NIVEL

Unidad #308
ver documento: "lista de precios"

D



IMAGEN ILUSTRATIVA

DEPARTAMENTO DUPLEX

- 1 UNIDAD.
- 95 m² interiores
- 5 m² balcón
- 25 m² estacionamiento
- Área total 125 m².

- 2 Recámaras con baño y closet.
- Medio baño de visitas.
- Cocina con barra de desayuno.
- Comedor.
- Sala de estar.
- Baño
- Área de lavado.

DEPARTAMENTOS - TERCER NIVEL

Unidad # 207
ver documento: "lista de precios"

D



DEPARTAMENTO TERRAZA 1

- 1 UNIDAD.
- 130 m² interiores
- 25 m² de terraza.
- 25 m² estacionamiento
- Área total 180 m².

- 2 Recámaras con baño y closet.
- 1 Recámara Lock-off con baño y closet.
- Cocina con barra de desayuno.
- Comedor.
- Sala de estar.
- Medio baño de visitas.
- Terraza
- Jacuzzi
- Área de lavado.



IMAGEN ILUSTRATIVA



IMÁGEN ILUSTRATIVA

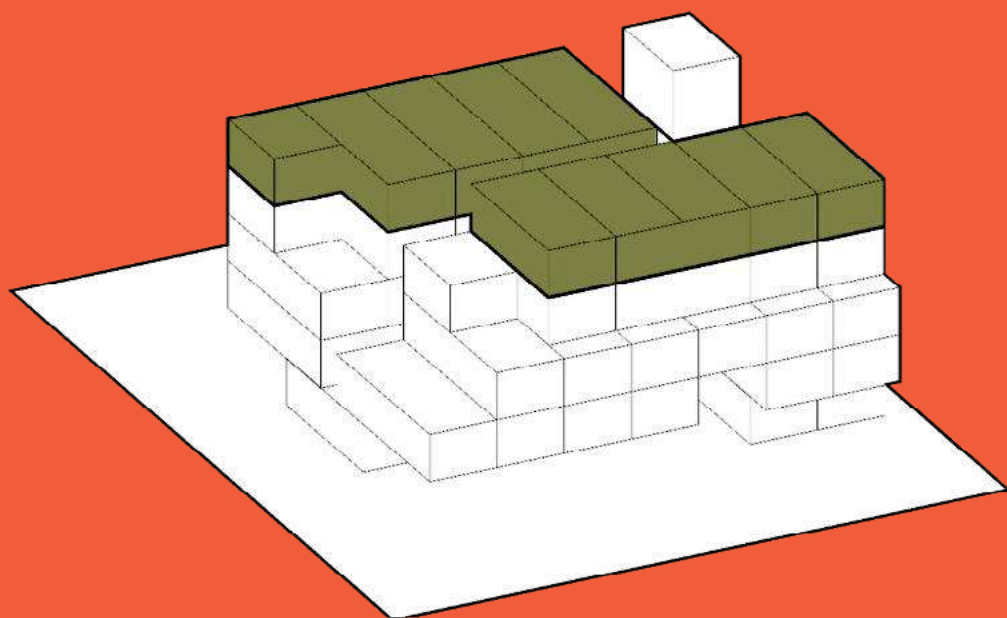


IMÁGEN ILUSTRATIVA

CUARTO NIVEL

6 Departamentos

- Lobby y recepción con seguridad 24/7.
- Elevador



en la MIRA



DEPARTAMENTOS - CUARTO NIVEL

Unidades #401-402-403.
ver documento: lista de precios



DEPARTAMENTO STUDIO

- 3 UNIDADES.
 - 45 m² interiores
 - 12.5 m² estacionamiento
 - Areas totales 57.5 m².
-
- 1 Recamara con closet.
 - 1 Baño completo.
 - Cocina.
 - Comedor.
 - Sala de estar.
 - Jardinera
 - Area de lavado.

DEPARTAMENTOS - CUARTO NIVEL

Unidad #404
ver documento: "lista de precios"

D



DEPARTAMENTO TERRAZA 2

- 1 UNIDAD.
- 100 m² interiores
- 25 m² de terraza.
- 25 m² estacionamiento
- Areas totales 150 m².

- 1 Recámara principal con baño y closet.
- 1 Recámara Lock-off con baño y closet.
- Cocina con barra de desayuno.
- Comedor.
- Sala de estar.
- Medio baño de visitas.
- Terraza.
- Jacuzzi.
- Area de lavado.



IMAGEN ILUSTRATIVA

DEPARTAMENTOS - CUARTO NIVEL

Unidad #405
ver documento: "lista de precios"



IMAGEN ILUSTRATIVA



PENTHOUSE A

- 1 UNIDAD.
- 90 m² interiores.
- 10 m² de terraza.
- 25 m² estacionamiento
- Areas totales 125 m².
- 2 Recámaras con baño y closet.
- Medio baño de visitas.
- Cocina con barra de desayuno.
- Comedor.
- Sala de estar.
- Terraza.
- Jacuzzi.
- Área de lavado.

DEPARTAMENTOS - CUARTO NIVEL

Unidad: 1405
ver documento: "lista de precios"

D



IMAGEN ILUSTRATIVA

PENTHOUSE B

- 1 UNIDAD
- 125 m² interiores
- 10 m² de terraza.
- 25 m² estacionamiento.
- Área total es 160 m².

- 1 Recámara principal con baño y closet vestidor.
- 2 Recámaras con baño y closet
- Medio baño de vis las.
- Cocina con barra de desayuno.
- Comedor.
- Sala de estar.
- Terraza
- Jacuzzi.
- Área de lavado.



IMAGEN ILUSTRATIVA



IMÁGEN ILUSTRATIVA

Las mejores amenidades en La MIRA.

- E** Elevador.
- S** 2 Salas de juntas.
- M** Sala de juntas master.
- L** Lobby.
- C** Coffee Station.
- T** Terraza Garden.

