



# IBIZA



Temozón, Mérida



# Un Hogar Acogedor...



IBIZA es una CASA residencial que busca crear un hogar agradable con un ambiente armónico para la familia a través de su diseño arquitectónico integrado con la naturaleza y acabados de alta calidad, en la zona de más plusvalía, TEMOZÓN NORTE.





Cerca de  
Plazas  
comerciales



Calidad en  
acabados



Alta Plusvalía



A 20 min de la  
Playa



Excelente  
ubicación

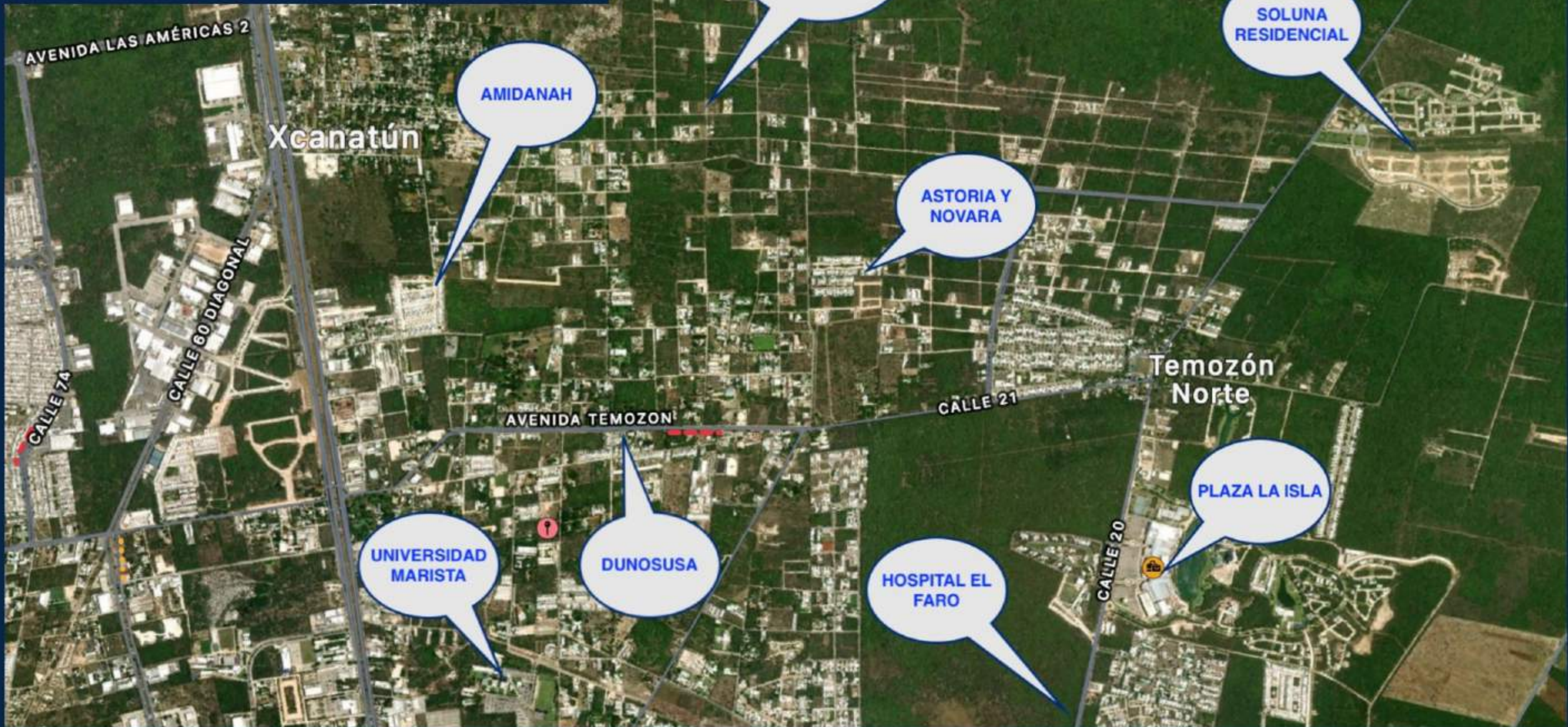


Integración  
respetuosa con  
la naturaleza

**Elementos  
para un...**  
*Lugar Especial*



# UBICACIÓN







**IBIZA**







**IBIZA**









**IBIZA**









# IBIZA FRANCÉS

## Planta baja

1. Cochera
2. Baño de visitas
3. Cocina
4. Área de servicio
5. Comedor
6. Sala de estar
7. Piscina
8. Terraza



## Medidas de Casa

**232 m2** de Terreno

**234 m2** de Construcción



# IBIZA FRANCÉS

Planta alta (3 rec.)

1. Recámara ppal.
2. Baño y clóset ppal.
3. Terraza
4. 2° Recámara
5. Baño
6. 3er Recámara
7. Baño y clóset

Medidas de Casa

**232 m<sup>2</sup>** de Terreno

**234 m<sup>2</sup>** de Construcción

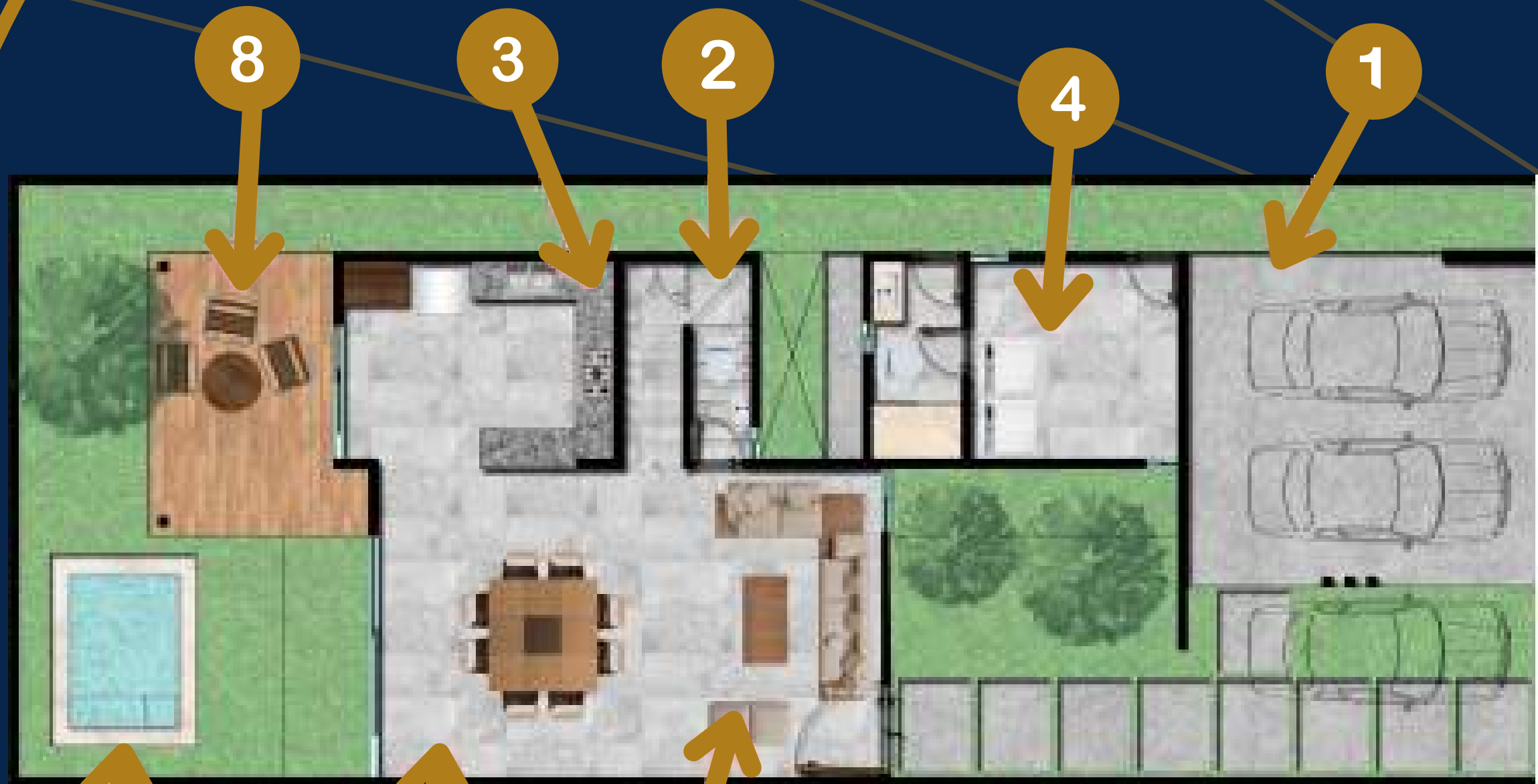




# IBIZA PLUS

## Planta baja

1. Cochera
2. Baño de visitas
3. Cocina
4. Área de servicio
5. Comedor
6. Sala de estar
7. Piscina
8. Terraza



## Medidas de Casa

**232 m2** de Terreno

**241 m2** de Construcción



# IBIZA PLUS

Planta alta (3 rec.)

1. Terraza
2. Recámara ppal.
3. Baño y clóset ppal.
4. Family Room
5. 2° Recámara
6. Baño
7. 3er Recámara
8. Baño y clóset

## Medidas de Casa

**232 m<sup>2</sup>** de Terreno

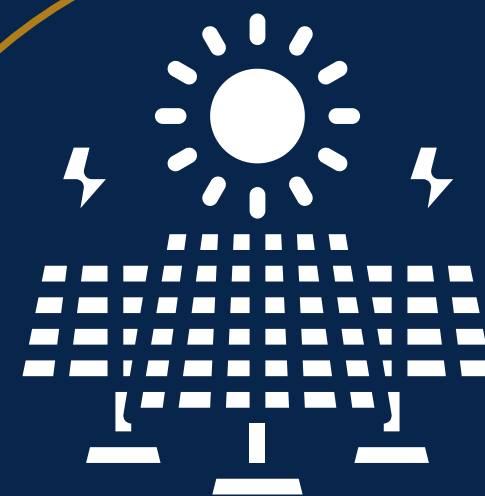
**241 m<sup>2</sup>** de Construcción





# Acabados de Alta Calidad

- Mesetas de granito en cocina
- Pisos de gran formato
- Acabado de fino en muros
- Cemento pulido en muros de fachada
- Piso estampado en cochera
- Integración de área de verde
- Iluminación profesional
- Preparación para paneles solares
- Cocina integral en madera





# Espacios que contribuyen a un excelente hogar

## IBIZA FRANCÉS

- Terreno: 232 m<sup>2</sup> (9.61x24.2)
- TRES RECÁMARAS
- Construcción: 234 m<sup>2</sup>
- Biodigestor de 900lts
- Cisterna de 1,100 lts
- Preparación para paneles solares y sist. inteligentes
- Piscina (opcional)
  - Pozo profundo 19mts
  - Pozo desague 13mts
- Canceles en baños (opc.)
- Closets (opc.)
- Paneles solares (opc.)

## IBIZA PLUS

- Terreno: 232 m<sup>2</sup> (9.61x24.2)
- TRES RECÁMARAS + FAMILY ROOM
- Construcción: 241 m<sup>2</sup>
- Biodigestor de 900lts
- Cisterna de 1,100 lts
- Preparación para paneles solares y sist. inteligentes
- Piscina (opcional)
  - Pozo profundo 19mts
  - Pozo desague 13mts
- Canceles en baños (opc.)
- Closets (opc.)
- Paneles solares (opc.)