



Xcanatún
town houses

Vivir en armonía con seguridad

Xcanatún Townhouses es un conjunto residencial de 25 unidades, diseñado para cubrir las necesidades de cualquier tipo de familia.

Ubicado dentro del desarrollo Residencial Privada Xcanatún en Mérida.





Ubicación

Xcanatún Townhouses se encuentran dentro del Residencial Xcanatún, una zona de alta plusvalía y en crecimiento exponencial, con una ubicación privilegiada que te permite tener la cercanía de sitios urbanos de la ciudad de Mérida, además de sus fáciles y cercanos accesos hacia la carretera Mérida-Progreso y su enlace hacia el anillo periférico.



3 Modelos disponibles

TIPO 1
2 Recámaras
190.93m²
con Alberca

TIPO 2
2 Recámaras
190.58m²

TIPO 3
2 Recámaras
156.81m²

TOWNHOUSE MOD. TIPO 1

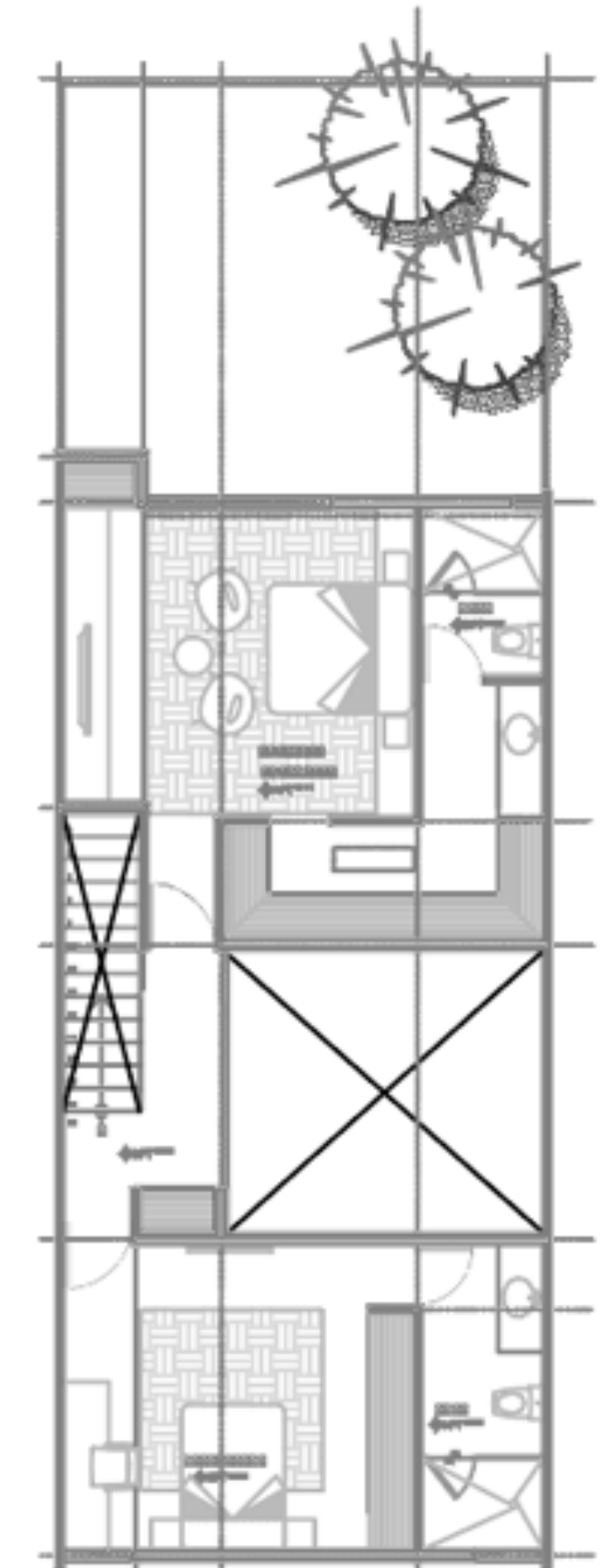
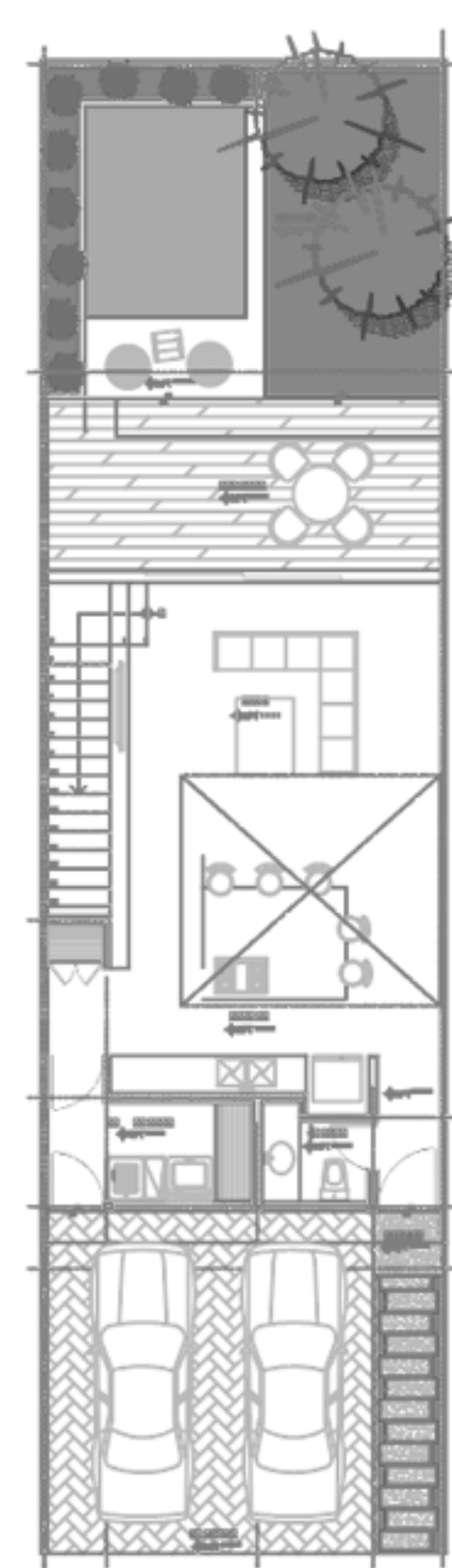
190.93M2

PLANTA BAJA

- COCHERA TECHADA PARA 2 AUTOS
- ENTRADA PRINCIPAL
- ENTRADA DE SERVICIO
- MEDIO BAÑO DE VISITAS
- COCINA CON DOBLE ALTURA
- BARRA DESAYUNADORA DE GRANITO
- CUARTO DE LAVADO
- SALA
- BODEGA DEBAJO DE ESCALERAS
- TERRAZA TECHADA
- JARDIN
- PISCINA

PLANTA ALTA

- CLOSET DE BLANCOS
- RECÁMARA PRINCIPAL CON CLÓSET VESTIDOR Y BAÑO COMPLETO
- RECÁMARA SECUNDARIA CON CLÓSET Y BAÑO COMPLETO



TOWNHOUSE MOD. TIPO 2

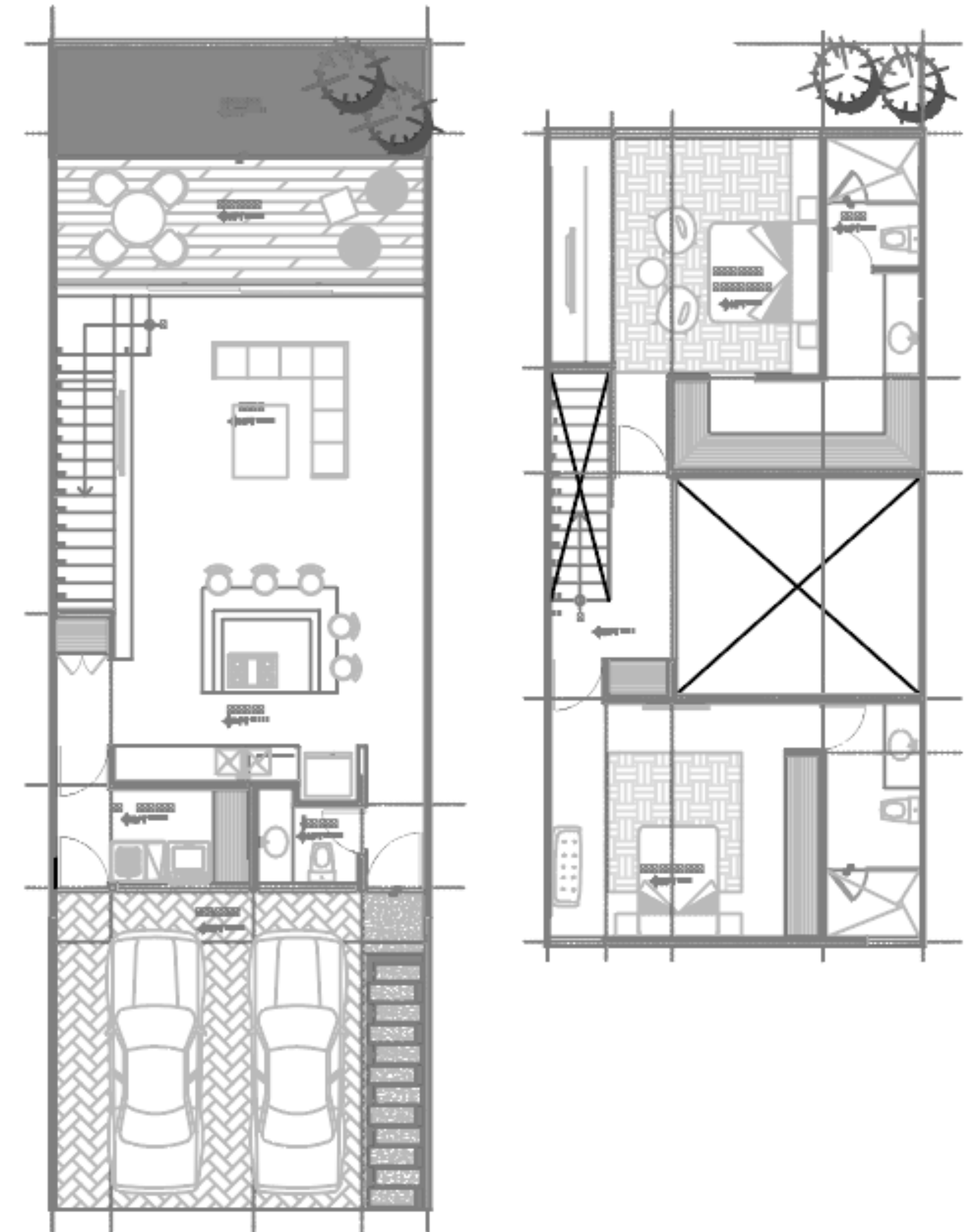
190.58M2

PLANTA BAJA

- COCHERA TECHADA PARA 2 AUTOS
- ENTRADA PRINCIPAL
- ENTRADA DE SERVICIO
- MEDIO BAÑO DE VISITAS
- COCINA CON DOBLE ALTURA
- BARRA DESAYUNADORA DE GRANITO
- CUARTO DE LAVADO
- SALA
- BODEGA DEBAJO DE ESCALERAS
- TERRAZA TECHADA
- JARDIN

PLANTA ALTA

- CLOSET DE BLANCOS
- RECÁMARA PRINCIPAL CON CLÓSET VESTIDOR Y BAÑO COMPLETO
- RECÁMARA SECUNDARIA CON CLÓSET Y BAÑO COMPLETO



TOWNHOUSE MOD. TIPO 3

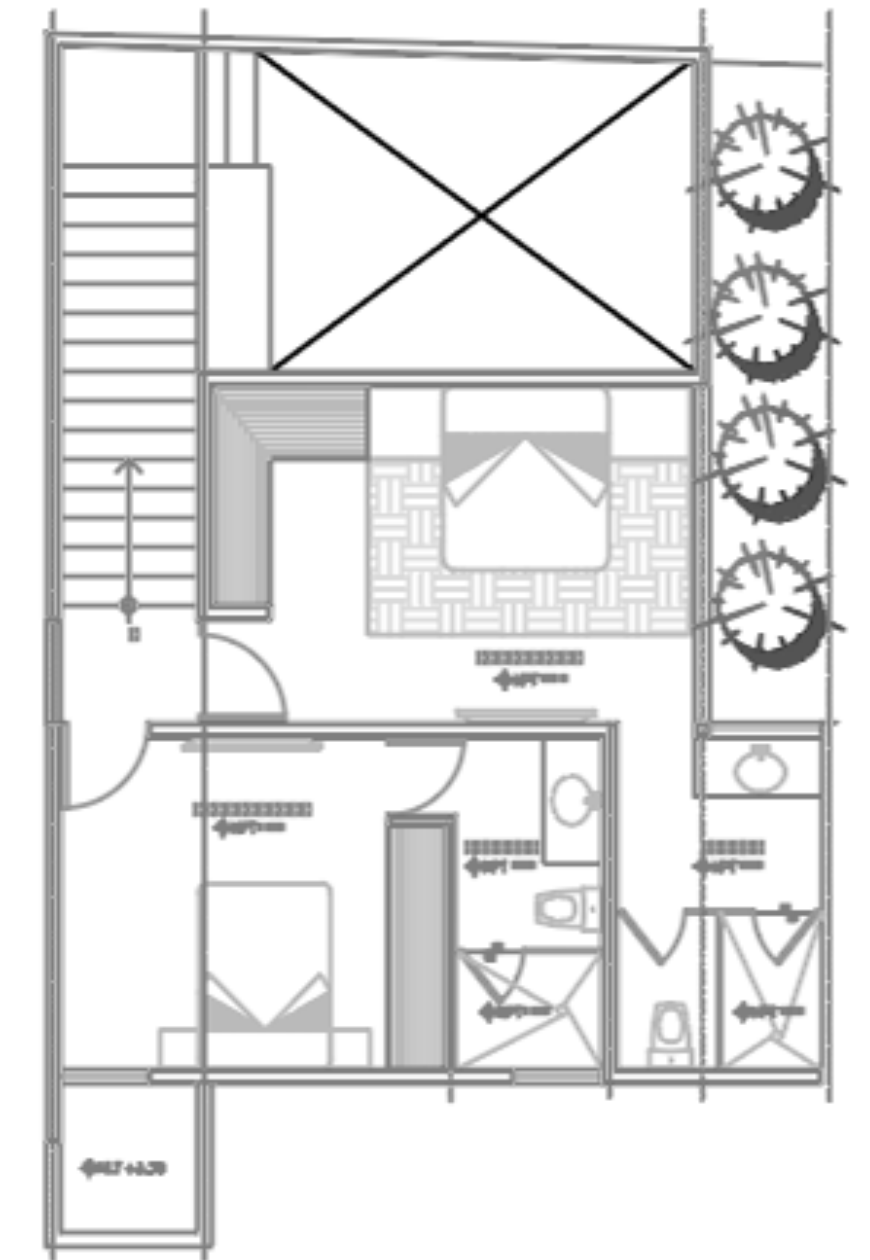
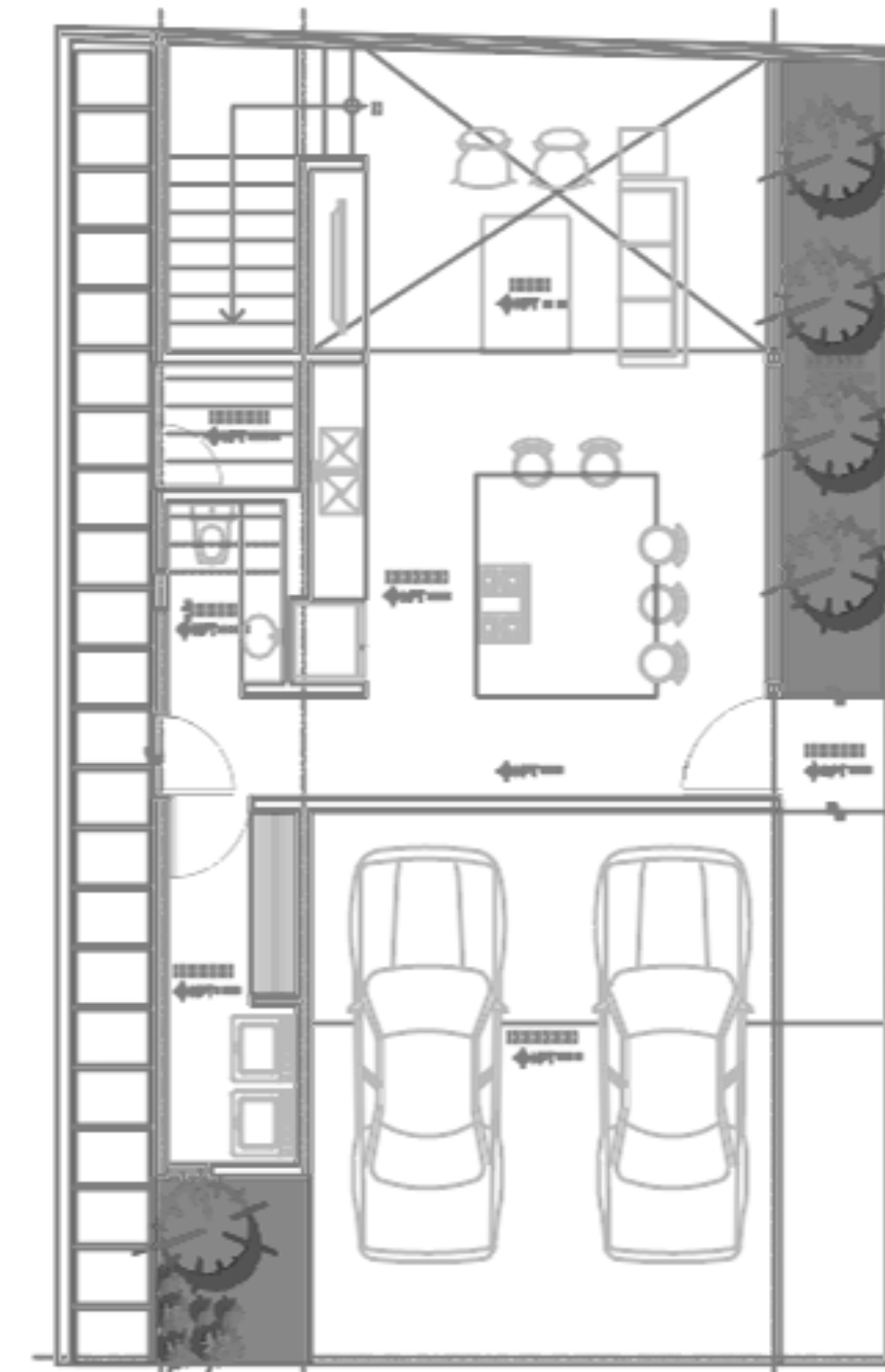
156.81M2

PLANTA BAJA

- COCHERA TECHADA PARA 2 AUTOS
- ENTRADA PRINCIPAL
- COCINA
- MEDIO BAÑO DE VISITAS
- BARRA DESAYUNADORA DE GRANITO
- CUARTO DE LAVADO
- SALA CON DOBLE ALTURA
- JARDÍN LATERAL

PLANTA ALTA

- RECÁMARA PRINCIPAL CON ÁREA DE CLÓSET Y BAÑO COMPLETO
- RECÁMARA SECUNDARIA CON CLÓSET Y BAÑO COMPLETO













Incluye membresía anual en SportCenter*

UN CLUB JUSTO EN LA ENTRADA DE TU PRIVADA, EL CUAL TE BRINDA LA OPORTUNIDAD DE PRACTICAR DIFERENTES DISCIPLINAS DE MANERA SEGURA Y CON LA PRIVACIDAD QUE TANTO BUSCAS.

CUENTA CON:

- ALBERCA
- GIMNASIO
- RESTAURANTE
- CANCHAS DE PÁDEL
- CANCHAS DE PICKLEBALL
- MÁS...



*MEMBRESÍA ANUAL INCLUIDA AL PAGAR LA CUOTA DE MANTENIMIENTO. MENSUALIDADES NO INCLUIDAS. CANCHAS DE PÁDEL Y PICKLEBALL BAJO RESERVA Y CON COSTO.

UN DESARROLLO DE CONSTRUCTORA Y DESARROLLADORA PENINSULAR Y DEL CARIBE SA DE CV



Xcanatun
Town houses

COMERCIALIZADO POR

