

BEN

ITA

(BENITA)



*Freshest Apartments,
coolest community,
top location.*

(APARTAMENTOS PATIO)



Para gozar al aire libre sin tener que salir de casa.

Benita es una torre de departamentos ideada para personas que buscan un hogar donde vivir, crecer, pasar buenos momentos, conectar y crear comunidad. Gracias a su patio central podrás disfrutar la frescura del exterior dentro de la privacidad de su interior.

(APARTAMENTOS PATIO)

3

Las presentes representaciones gráficas son para efectos meramente ilustrativos, por lo que podrán estar sujetos a variación con el producto final. Los elementos mobiliarios representados no se encuentran incluidos. El equipamiento será solamente el especificado en la memoria de acabados y equipamiento.

(¿QUIÉN ES BENITA?)

BEN

ITA

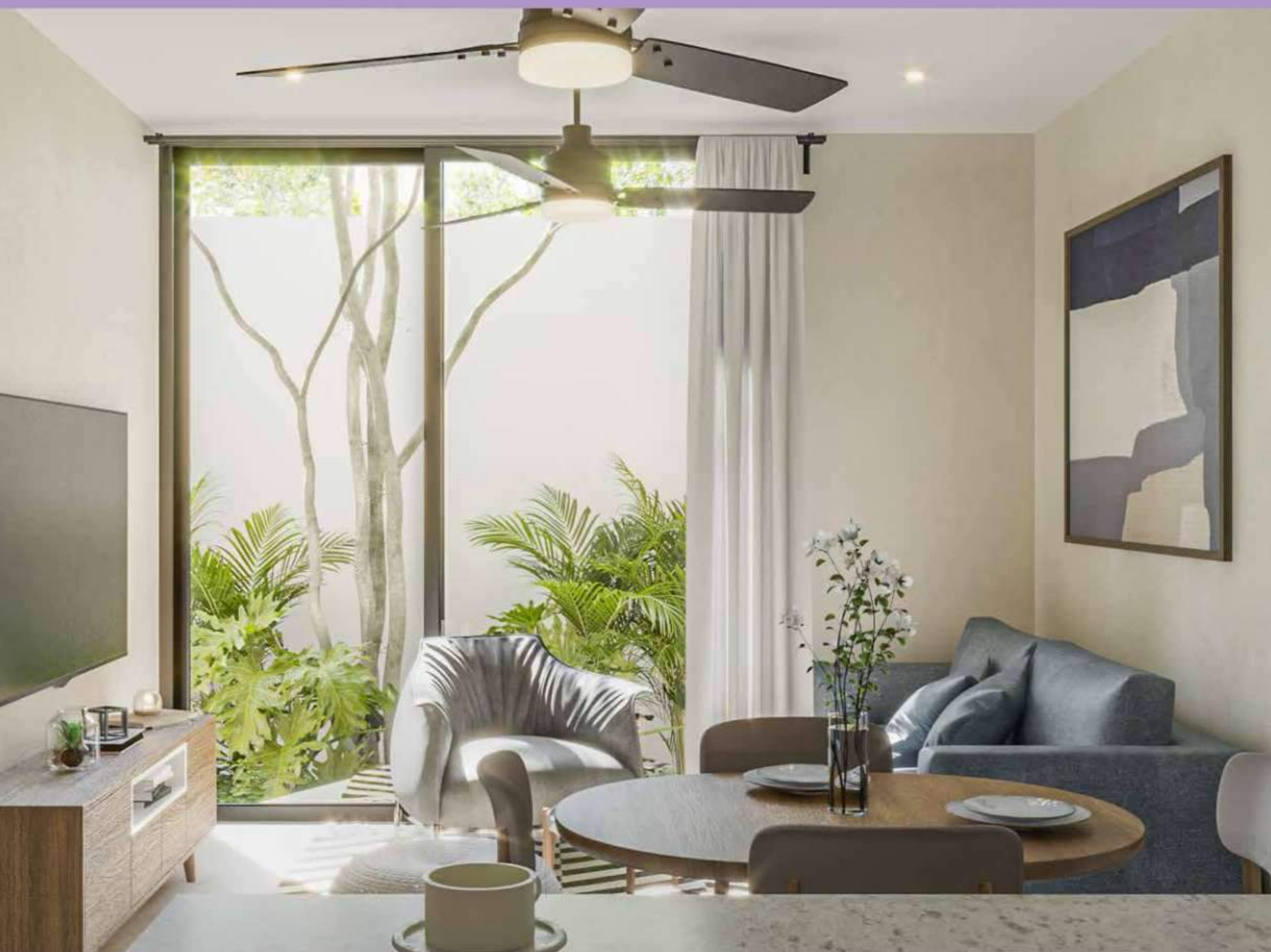
es todo lo que buscas.



(APARTAMENTOS PATIO)

Las presentes representaciones gráficas son para efectos meramente ilustrativos, por lo que podrán estar sujetos a variación con el producto final. Los elementos mobiliarios representados no se encuentran incluidos. El equipamiento será solamente el especificado en la memoria de acabados y equipamiento.

(¿QUIÉN ES BENITA?)



*The freshest
of them all.*

Benita fue diseñada para que te sientas en casa, en comunidad y en libertad.

Con distintas amenidades al aire libre para que nunca te sientas encerrado, siempre goces de luz natural y aire fresco para respirar.

(APARTAMENTOS PATIO)

5

Las presentes representaciones gráficas son para efectos meramente ilustrativos, por lo que podrán estar sujetos a variación con el producto final. Los elementos mobiliarios representados no se encuentran incluidos. El equipamiento será solamente el especificado en la memoria de acabados y equipamiento.

(¿QUIÉN ES BENITA?)

*Un lugar para respirar,
gozar la vegetación,
para leer un libro,
convivir o tomar un
café.*

Lo mejor de BENITA son sus dos terrazas: Patio Terraza y Roof Patio, espacios ideados para gozar la frescura del exterior mientras gozas de la privacidad del interior.

(PATIO TERRAZA)

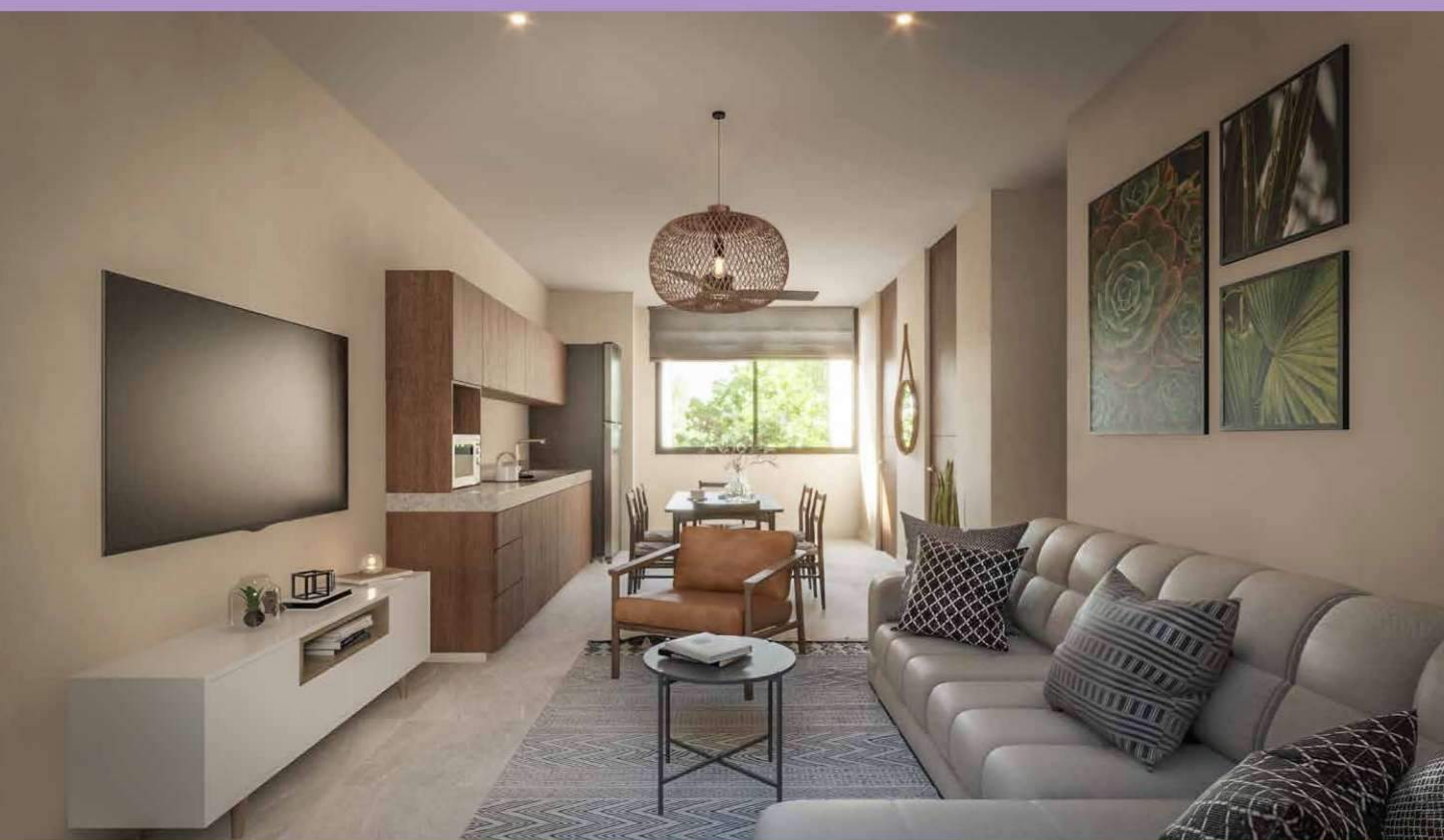
(ROOF PATIO)

(APARTAMENTOS PATIO)

6

Las presentes representaciones gráficas son para efectos meramente ilustrativos, por lo que podrán estar sujetos a variación con el producto final. Los elementos mobiliarios representados no se encuentran incluidos. El equipamiento será solamente el especificado en la memoria de acabados y equipamiento.

**DONDE TUS VECINOS SE
CONVIERTEN EN AMIGOS
Y TODOS COINCIDEN PARA
FORMAR PARTE DE UNA
COMUNIDAD INCREÍBLE.**



**BENITA es el lugar donde
podrás conectar con gente
increíble, crear nuevas
amistades y construir
recuerdos para toda la vida.**

**Con sus áreas sociales y
terrazas diseñadas para
compartir, BENITA te invita
a conectar y a convertir
momentos cotidianos en
experiencias inolvidables.**

(BENITO JUÁREZ NORTE)



**En Mérida,
en la mejor
zona de la
ciudad, se
encuentra
Benita.**

(APARTAMENTOS PATIO)

8

Las presentes representaciones gráficas son para efectos meramente ilustrativos, por lo que podrán estar sujetos a variación con el producto final. Los elementos mobiliarios representados no se encuentran incluidos. El equipamiento será solamente el especificado en la memoria de acabados y equipamiento.



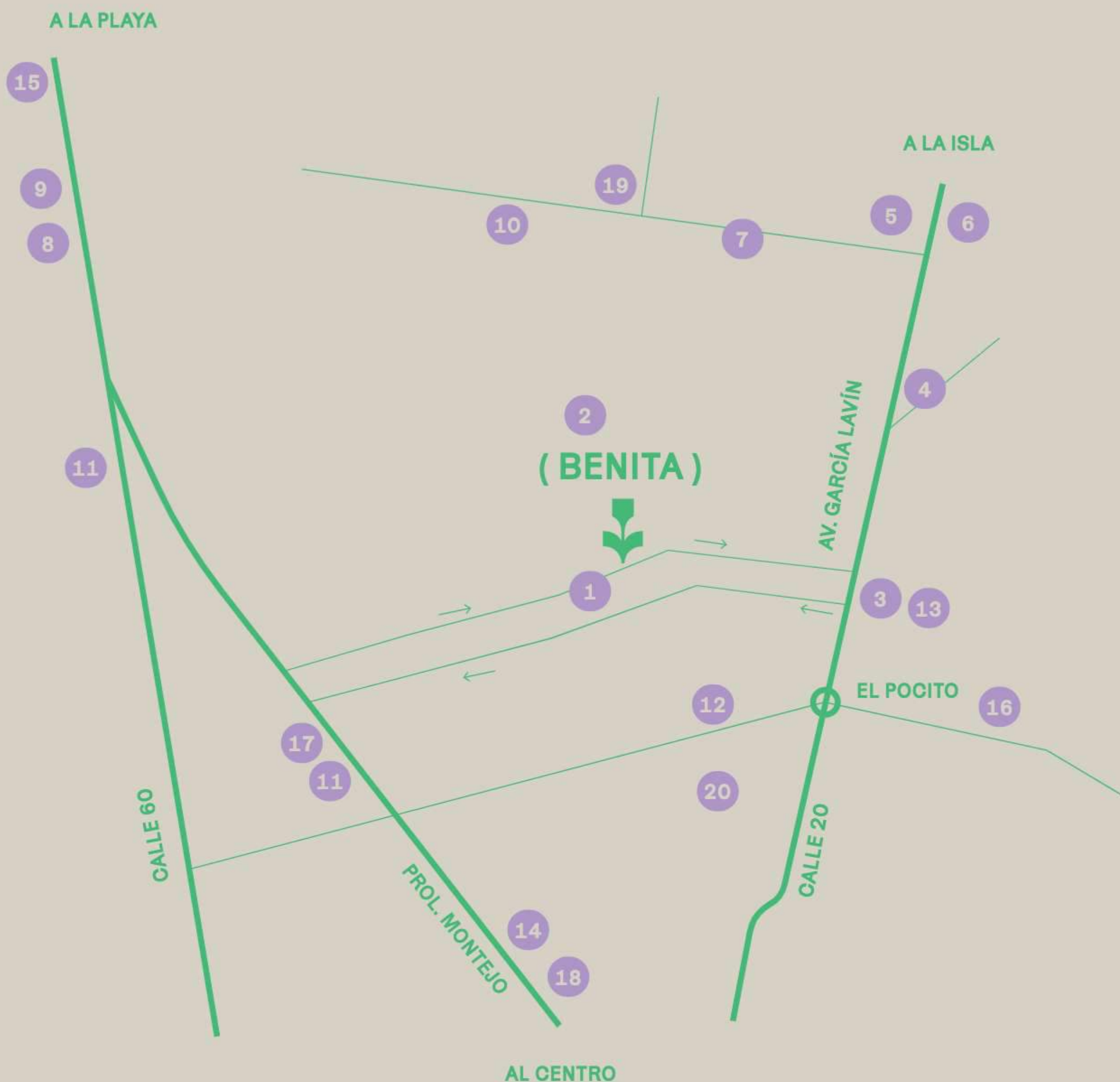
(UBICACIÓN)

No hay mejor ubicación que donde encuentras a Benita, en el corazón del Norte de Mérida.

Fácil de llegar, en una zona cómoda, segura y tranquila, con todos los servicios que puedas necesitar a pocos minutos de distancia. Avenidas y calles estratégicas a la vuelta de la esquina para moverte y evitar el tráfico de la ciudad.

Cerca de múltiples restaurantes, bancos, cafeterías, escuelas, plazas comerciales, spas, farmacias, tiendas de conveniencia, hospitales, cerca de TODO.

BENITA'S FAVORITES



1. Oxxo
2. Boho Spa
3. Plaza Jardín (La Libertad, Mítica, Corajillo, Néctar)
4. Victory Platz
5. City 32
6. City Center
7. Townsquare (Miyabi, Gypsea Market, Hasal)
8. Costco
9. Galerías
10. Buyán (Kurouma, Artemia, Ojo de Agua, Pico)
11. Península Montejo
12. Mastache Cervecería
13. Nuva Apartments
14. Club Campestre
15. The Harbor (Cervo, Cantina No.20, Lagos Taberna Griega)
16. Sonora Grill
17. Starbucks
18. Walmart Express
19. SuperAkí
20. Cancha de fútbol Emiliano Zapata Norte



20 APARTAMENTOS

(4 ESTILOS)

*Para que escojas el
que más te acomode.*

(APARTAMENTOS PATIO)

TIPO A

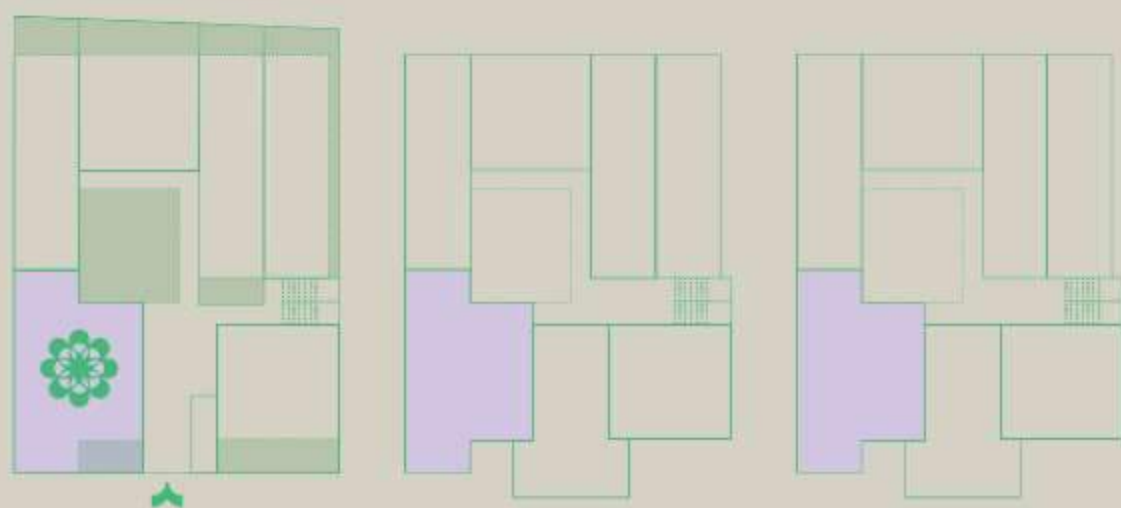
UNIDADES	3
RECÁMARAS	2
PARKING	1
ÁREA	80m ²



PLANTA BAJA

NIVEL 1

NIVEL 2



* Solo planta baja.

- (1) Sala
- (2) Cocina / Comedor
- (3) Área de Lavado
- (4) Baño de visitas
- (5) Recámara principal con:
baño y clóset vestidor
- (6) Recámara secundaria con:
baño y clóset
- (6) Patio privado*

(APARTAMENTOS PATIO)

12

Las presentes representaciones gráficas son para efectos meramente ilustrativos, por lo que podrán estar sujetos a variación con el producto final. Los elementos mobiliarios representados no se encuentran incluidos. El equipamiento será solamente el especificado en la memoria de acabados y equipamiento.

TIPO B - D - E

UNIDADES	9
RECÁMARAS	1
PARKING	1
ÁREA	50-51m ²

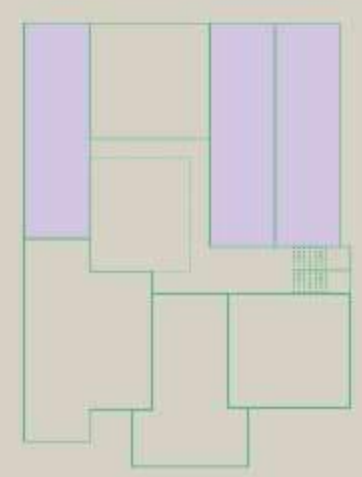
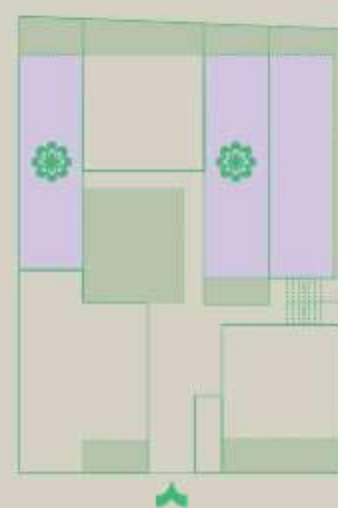


- (1) Sala
- (2) Cocina
- (3) Comedor
- (4) Área de Lavado
- (5) Baño de visitas
- (6) Recámara principal con:
baño y clóset
- (7) Patio privado*

PLANTA BAJA

NIVEL 1

NIVEL 2



* Solo planta baja.

(APARTAMENTOS PATIO)

Las presentes representaciones gráficas son para efectos meramente ilustrativos, por lo que podrán estar sujetos a variación con el producto final. Los elementos mobiliarios representados no se encuentran incluidos. El equipamiento será solamente el especificado en la memoria de acabados y equipamiento.

TIPO C

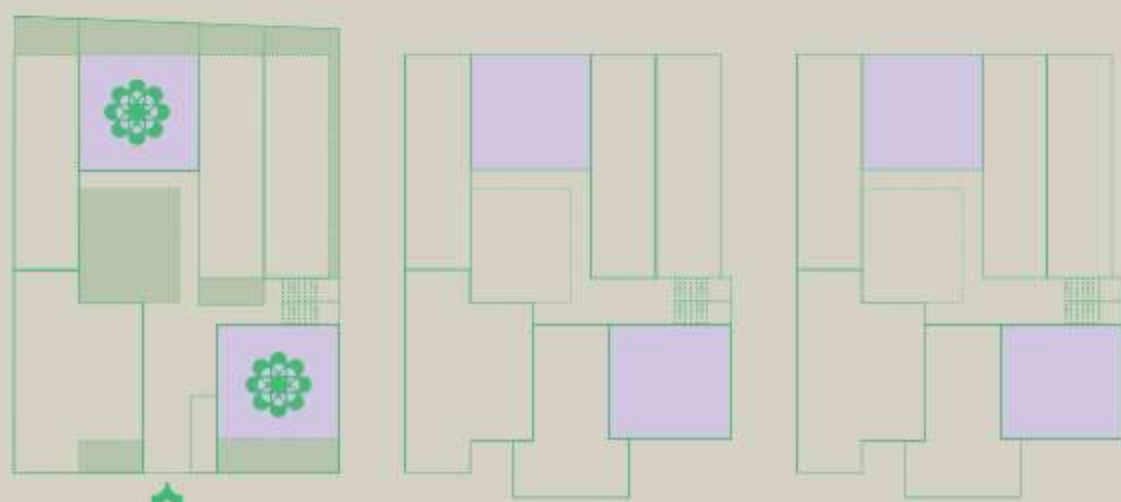
UNIDADES	6
RECÁMARAS	1
PARKING	1
ÁREA	50m ²



PLANTA BAJA

NIVEL 1

NIVEL 2



* Solo planta baja.

- (1) Sala
- (2) Cocina
- (3) Comedor
- (4) Área de Lavado
- (5) Baño de visitas
- (6) Recámara principal con:
baño y clóset
- (7) Patio privado*

(APARTAMENTOS PATIO)

Las presentes representaciones gráficas son para efectos meramente ilustrativos, por lo que podrán estar sujetos a variación con el producto final. Los elementos mobiliarios representados no se encuentran incluidos. El equipamiento será solamente el especificado en la memoria de acabados y equipamiento.

TIPO F

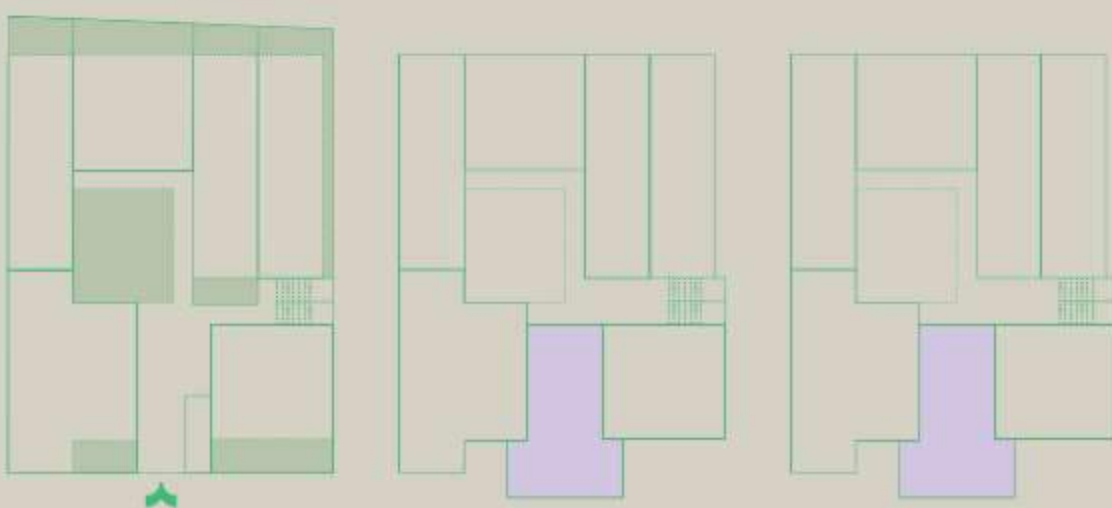
UNIDADES	2
RECÁMARAS	1
PARKING	1
ÁREA	53m ²



PLANTA BAJA

NIVEL 1

NIVEL 2



* Solo planta baja.

- (1) Sala
- (2) Cocina / Comedor
- (3) Área de Lavado
- (4) Baño de visitas
- (5) Recámara con:
baño y clóset

(APARTAMENTOS PATIO)

15

Las presentes representaciones gráficas son para efectos meramente ilustrativos, por lo que podrán estar sujetos a variación con el producto final. Los elementos mobiliarios representados no se encuentran incluidos. El equipamiento será solamente el especificado en la memoria de acabados y equipamiento.

5



(DOS)

PATIOS

(PATIO TERRAZA + ROOF PATIO)

*Para que disfrutes la frescura
en todas tus actividades*

(APARTAMENTOS PATIO)

(AMENIDADES)

PATIO TERRAZA

RELAJARTE

CONVIVIR

MEDITAR

DISFRUTAR

TRABAJAR

LEER



(APARTAMENTOS PATIO)

Las presentes representaciones gráficas son para efectos meramente ilustrativos, por lo que podrán estar sujetos a variación con el producto final. Los elementos mobiliarios representados no se encuentran incluidos. El equipamiento será solamente el especificado en la memoria de acabados y equipamiento.

(AMENIDADES)

ROOF PATIO

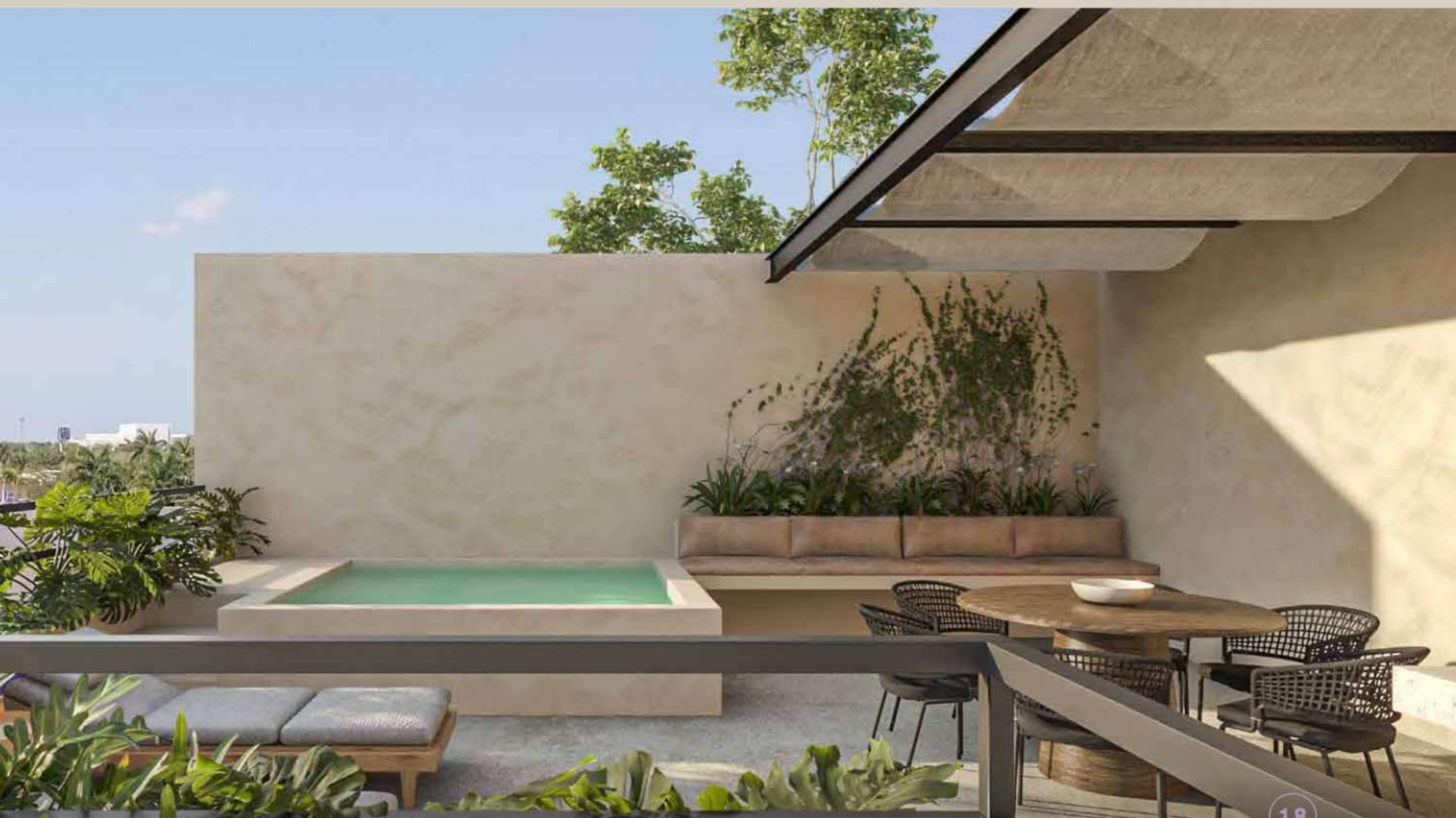
PISCINA

GRILL

BARRA

ÁREA
SOCIAL

VISTA



(APARTAMENTOS PATIO)

18

Las presentes representaciones gráficas son para efectos meramente ilustrativos, por lo que podrán estar sujetos a variación con el producto final. Los elementos mobiliarios representados no se encuentran incluidos. El equipamiento será solamente el especificado en la memoria de acabados y equipamiento.

(UN DESARROLLO DE)

consur[®]
desarrollos.



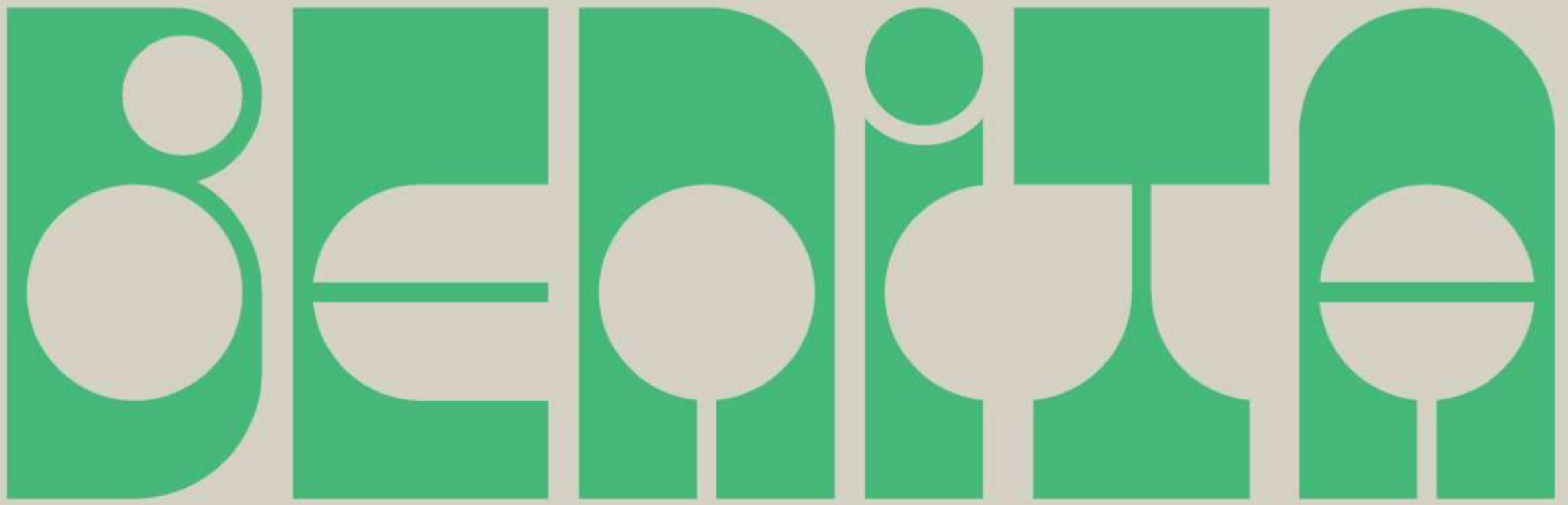
Además de una ubicación privilegiada, una comunidad como ninguna otra y un diseño pensado a detalle para ofrecerte la mejor calidad de vida, Benita también te garantiza una inversión segura.

Benita es un proyecto desarrollado por Grupo Consur, una empresa yucateca con mas de 10 años de experiencia en el sector de la construcción y enfocada en el desarrollo inmobiliario, comprometida en crear productos exclusivos de calidad que satisfagan las necesidades de los clientes finales y de sus inversionistas, asegurando una inversión inteligente y segura.

(APARTAMENTOS PATIO)

19

Las presentes representaciones gráficas son para efectos meramente ilustrativos, por lo que podrán estar sujetos a variación con el producto final. Los elementos mobiliarios representados no se encuentran incluidos. El equipamiento será solamente el especificado en la memoria de acabados y equipamiento.



(BENITA)
APARTAMENTOS PATIO

97119

MID.MX

*Freshest apartments,
coolest community,
top location.*

UN DESARROLLO DE

//consur[®]
desarrollos.



hola@newmerida.com
(9994) 69 01 42
Mérida, Yucatán.